

## 販売価格

1,498 (税込) 万円

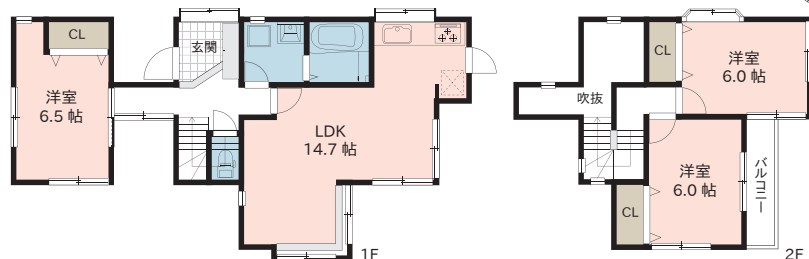
- ★ 全居室6.0帖以上 3LDK 駐車2台可
- ★ 水まわり機器新品 閑静な住宅団地内
- ★ 日田街道まで車で2分(約480m)

## 主なリフォーム内容

令和7年9月完了

- ◆システムキッチン新品
- ◆洗面化粧台新品
- ◆クロス貼替
- ◆玄関ドア新品・靴箱新品
- ◆照明器具新品
- ◆外壁・屋根・内部塗装
- ◆白アリ防蟻工事(5年保証)
- ◆システムバス新品
- ◆トイレ新品
- ◆建具新品
- ◆サッシ一部新品
- ◆フロア材新品(一部CF)
- ◆駐車場増設
- ◆ハウスクリーニング

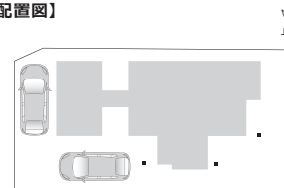
●給排水管は既存です。●防蟻工事の保証期間は工事完了日より5年間で。



## 【周辺施設】

- セブンイレブン(泗水富の原店) : 約200m
- ローソン(菊池花房台店) : 約480m
- ナフコ(菊池店) : 約1.2km
- ドラッグセイムス(泗水店) : 約2.9km
- コメリハード&グリーン(泗水店) : 約2.9km
- マルショク(泗水店) : 約2.9km
- 富原保育園 : 約680m
- 憩いの森公園 : 約730m
- 富の原東区公民館 : 約170m
- 吉富簡易郵便局 : 約1.0km

## 【配置図】



●所有権移転などの手続きを行う司法書士は売主指定とさせていただきます。図面等、現状と異なる場合は現況優先とします。又、家具や車、備品等は販売価格に含まれません。●周辺施設情報は令和7年8月に調査したものであり、移動(移転)または廃止される場合がございます。万一、ご成約済の際はご了承下さい。

- 住 所 菊池市泗水町吉富250番地183
- 地 番 菊池市泗水町吉富電ノ甲250番183
- 交 通 熊本電鉄菊池線「御代志」駅 約8.3km  
電鉄バス「花房」バス停 徒歩7分(約560m)
- 土地面積 168.23㎡(50.88坪)※実測168.18㎡(50.87坪)
- 道路負担 -
- 建物面積 1F:54.24㎡ 2F:28.15㎡ 合計:82.39㎡(24.92坪)
- 建物構造 木造セメント瓦葺2階建
- 築年月日 平成元年11月20日
- 増 改 築 -
- 間 取 り 3LDK
- 駐 車 場 2台可
- 設 備 公営水道、公共下水、個別プロパンガス
- 接面道路 北東側約10.5m公道、北西側約4.9m公道
- 土地権利 所有権
- 地 目 宅地
- 区域区分 非線引き区域
- 用途地域 指定なし
- 建ぺい率 70%(角地等緩和により80%)
- 容 積 率 200%
- 学 校 区 泗水小学校(約3.2km)、泗水中学校(約3.5km)
- 公法制限 斜線制限(道路・隣地)、景観法、航空法、災害対策基本法、立地適正化計画、宅地造成及び特定盛土等規制法
- 備 考 ※要側溝等占用許可(無償)

令和7年10月8日更新

国土交通大臣(4)第7231号(公社)全日本不動産協会(公社)首都圏不動産公正取引協議会加盟

株式会社リアルト・ハーツ

売主

リアルト・ハーツ

検索

<https://www.real-to-hearts.jp/>

当物件に関する  
お問い合わせ先

リアルト・ハーツ

熊本支店

〒861-2107  
熊本県熊本市東区秋津新町2-22

TEL.096-285-8421 FAX.096-285-8431