



柴田郡柴田町西船迫3丁目

JR東北本線「船岡」駅 徒歩25分(約1700m)

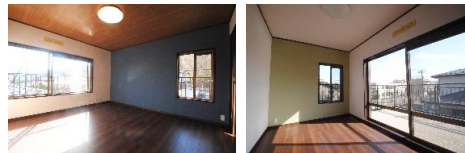
中古住宅

ing soon



既存住宅瑕疵保険取得

増改築等工事証明書取得



販売価格

間取り 4LDK+WIC+書斎 駐車3台可(車種による)

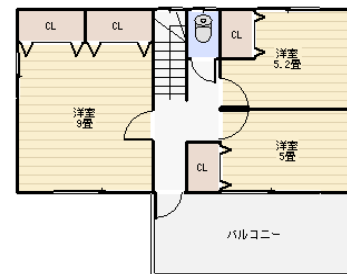
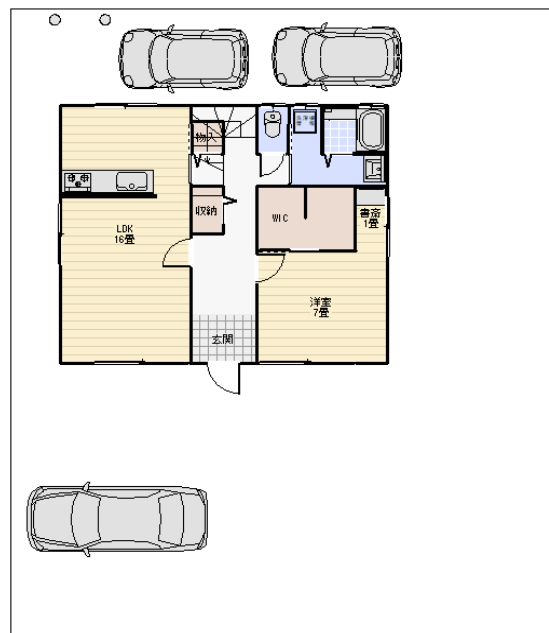
1,798 (税込) 万円

主なリフォーム内容

- ◆ キッチン新品
- ◆ ユニットバス新品
- ◆ クロス張替え
- ◆ 建具新品
- ◆ フロア張替え
- ◆ 洗面台新品
- ◆ 給湯器新品
- ◆ トイレ新品
- ◆ 外壁・屋根・雨樋塗装
- ◆ ハウスクリーニング
- ◆ 玄関ドア交換
- ◆ カラーTVフォン新品

◇ 防蟻処理(5年保証付き)

2025年3月リフォーム完成



●所有権移転などの手続きを行う司法書士は売主指定とさせていただきます。図面等、現況と異なる場合は現況優先とします。又、家具や車、備品等は販売価格に含まれません。●万一、ご成約の場合はご了承ください。

住 所 宮城県柴田郡柴田町西船迫3丁目1番の25
 地 番 宮城県柴田郡柴田町西船迫3丁目1番25
 交 通 JR東北本線「船岡」駅 徒歩25分(約1700m)
 土地面積 271.50㎡(82.12坪)
 道路負担 ー
 建物面積 1F:68.65㎡ 2F:45.42㎡ 合計114.07㎡(34.50坪)
 建物構造 軽量鉄骨造亜鉛メッキ鋼板葺2階建
 築年月日 昭和57年3月
 引渡時期 要相談
 間 取 り 4LDK + WIC + 書斎
 駐 車 場 3台
 設 備 公営水道、集中プロパン、公共下水、東北電力(選択可)
 接面道路 北西側 約 6.4m 公道、南東側 約25.6m 公道
 土地権利 所有権
 地 目 宅地
 区域区分 非線引区域
 用途地域 第一種低層住居専用地域
 建ぺい率 50%
 容 積 率 80%
 学 区 船迫小学校(約 150m)、船迫中学校(約180m)
 公法制限 高さ制限(道路・北側・絶対高さ、日影)、外壁後退
 備 考 売主指定のガス会社と契約していただきます。
 消 費 税 747,000円



売主

国土交通大臣(4)第7231号 (公社)全日本不動産協会(公社)首都圏不動産公正取引協議会加盟

株式会社リアル・ハーツ 仙台支店 TEL.022-746-8670
 仙台市太白区長町南3-9-10

担当:三嶋
 090-5830-4765

客付会社様
 広告掲載
 要確認

正規手数料
 3.3%+6.6万