

配置図



販売価格

PRICE DOWN

**1,698** (税込)  
**万円**

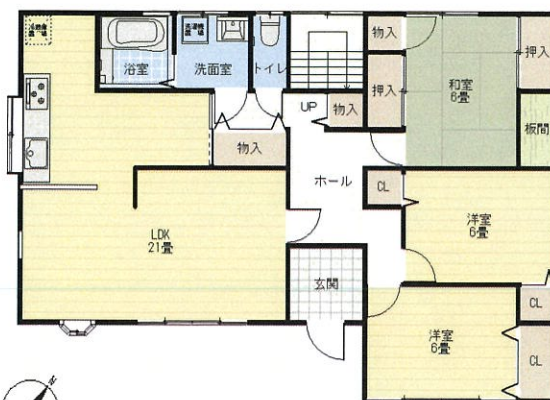
- ★ 契約不適合責任保証有り（引渡しから2年間）
- ★ シロアリ保証 5年
- ★ 耐震基準適合証明書発行可能（要別途費用）
- ★ 住宅ローン減税利用可能

主なリフォーム内容 令和5年9月完了

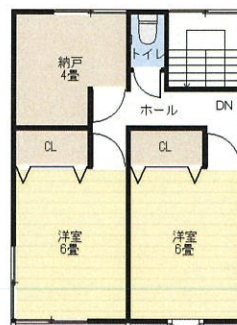
- ◆ システムキッチン交換
- ◆ ユニットバス交換
- ◆ 洗面化粧台交換
- ◆ トイレ交換（シャワー便座）
- ◆ 給湯器交換
- ◆ フローリング張替え
- ◆ 室内ドア交換
- ◆ 防蟻工事
- ◆ 畳新品
- ◆ クロス貼替
- ◆ 外壁塗装
- ◆ TVモニターホン設置
- ◆ LED照明・火災報知器付き
- ◆ ハウスクリーニング

- ★ 内外装リフォーム済
- ★ 陽当たり良好

★ 水回り設備全て交換済



1st FLOOR



2nd FLOOR

**返済例**

**月々 44,608 円**

○自己資金98万円○借入1600万円○返済期間35年○金利0.925%  
（変動/令和5年12月現在）※福岡銀行（紹介）の場合 ○借入限度額：住宅取得にかかる所要資金の範囲内で本体価格（土地+建物）+諸経費まで※金融機関によって金利・融資条件が異なります。※要別途諸費用

**【周辺施設】**

- ・ダイレックスまで約400m
- ・セブンイレブンまで約400m
- ・マルキョウまで約300m、等

- 住 所 久留米市三潞町玉満3880番地3
- 地 番 久留米市三潞町玉満字三本松の二3880番3
- 交 通 西鉄天神大牟田線「犬塚駅」徒歩7分（約500m）
- 土地面積 276.49㎡（83.63坪）
- 道路負担 有り/193㎡に対し持分1/7
- 建物面積 140.76㎡（42.57坪）
- 建物構造 木造瓦葺2階建
- 築年月日 昭和63年10月新築
- 間 取 り 5SLDK
- 駐 車 場 4 台
- 設 備 私営水道、公共下水、個別プロパン、九州電力（選択可）
- 接面道路 南西側約4.0m私道（接面19.7m）
- 土地権利 所有権
- 地 目 宅地
- 区域区分 未線引き区域
- 用途地域 用途地域の指定無し
- 建ぺい率 70%
- 容 積 率 200%
- 学 区 犬塚小学校（約400m）三潞中学校（約1100m）
- 公法制限 景観法、
- その他制限
- 備 考

2024年4月22日 更新

●所有権移転などの手続きを行う司法書士は売主指定とさせていただきます。リフォーム内容に変更になる可能性があります。図面等、現状と異なる場合は現状優先とします。●別途、表示登記・移転（保存）登記費用等がかかります。●周辺施設につきましては、2024年4月 に調査したものであり、将来移動（移転）または廃止される場合がございます。万一、ご成約の際はご了承下さい。