



住宅(住戸) 省エネ性能ラベル

エネルギー消費性能 ★★★★★

断熱性能 1 2 3 4 5 6 7

目安光熱費 約19.9万円/年

ZEH水準 エネルギー消費性能で★3つ(太陽光発電は考慮しない。かつ断熱性能で★5を達成)

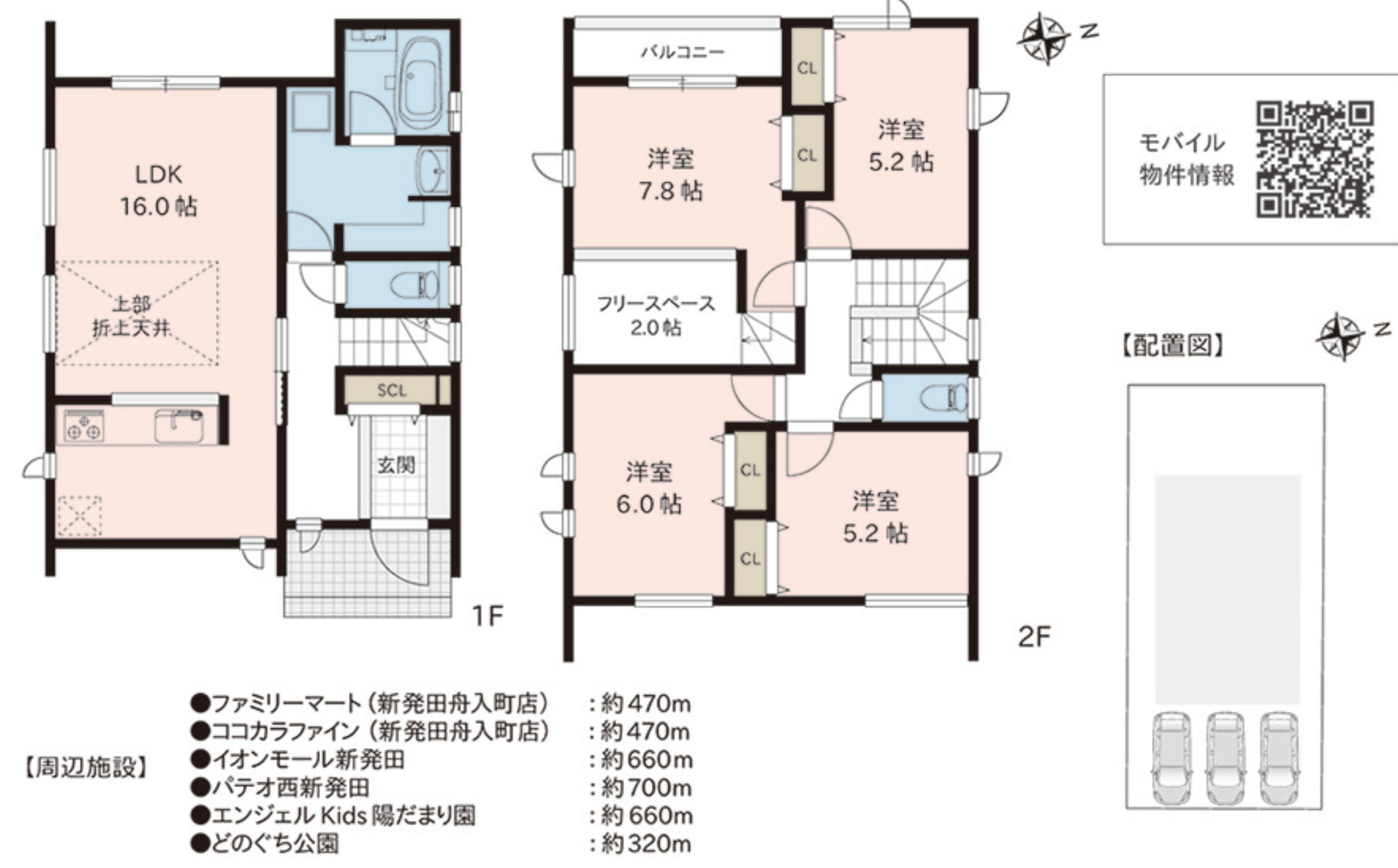
自己評価 新発田市(富塚町)A棟 評価日 2024年4月4日

販売価格 **PRICE DOWN**

2,498 (税込) 万円

- ★食洗機付キッチン 浴室乾燥機付
- ★4LDK+フリースペース 並列3台駐車可
- ★新発田南バイパスまで車で2分(約730m)

- 設備・仕様 令和5年6月完成
- ◆食器洗い乾燥機
 - ◆浴室暖房乾燥機
 - ◆トイレ2箇所(シャワートイレ)
 - ◆断熱玄関ドア(ポケットキー)
 - ◆建物瑕疵担保責任保険10年
 - ◆白アリ防蟻保証5年
 - ◆浄水器一体型水栓
 - ◆全室Low-eガラス
 - ◆24時間換気
 - ◆全室LED照明
 - ◆ベタ基礎
 - ◆地盤保証20年
- ※白アリ防蟻の保証期間は防蟻工事完了日より5年間です。



住所 新発田市富塚町一丁目6番27号4(住居表示)
 地番 新発田市富塚町一丁目459番28
 交通 JR白新線「西新発田」駅 徒歩11分(約870m)
 新潟交通観光バス「富塚町一丁目」バス停 徒歩3分(約190m)

土地面積 161.43㎡(49.70坪)
 道路負担 -
 建物面積 1F:47.21㎡ 2F:54.83㎡ 合計:102.04㎡(30.86坪)
 建物構造 木造ガルバリウム鋼板葺き2階建
 築年月日 令和5年6月完成
 引渡時期 令和5年7月以降
 間取り 4LDK+フリースペース
 駐車場 3台可
 設備 公営水道、公共下水、都市ガス
 接面道路 東側約6.0m公道
 土地権利 所有権
 地目 宅地
 区域区分 市街化区域
 用途地域 第1種中高層住居専用地域
 建ぺい率 60%
 容積率 150%
 学区 住吉小学校(約320m)、猿橋中学校(約870m)
 公法制限 斜線制限(道路・隣地)、日影規制、景観法、立地適正化計画
 防火制限 指定なし(22条区域内)
 備考 ※建築確認番号:第R04-2338号

●所有権移転などの手続きを行う司法書士は売主指定とさせていただきます。図面等、現状と異なる場合は現状優先とします。又、家具や車、備品等は販売価格に含まれません。●周辺施設につきましては令和5年4月に調査したものであり、移動(移転)または廃止される場合がございます。万一、ご成約済の際はご了承下さい。●別途、表示登記・移転(保存)登記費用等がかかります。●建物の設備・仕様は変更する可能性があります。

令和6年4月12日更新