



Just for your style
TAILOR HOUSE

お客様のために仕立てた 特別な新築住宅

テイラーハウスは、個性的・多様化するニーズに応え、機能性・デザイン性・快適性を追求した、暮らしやすい新築住宅を企画・販売する新築住宅ブランドです。
その地域・その土地ごとに合わせた最適なプランやデザインをご提案し、それぞれのお客様に「ちょうどいい住まい」をお届けいたします。



【物件概要】

■住所/熊本市西区上高橋二丁目13番46号~49号
■地番/熊本市西区上高橋二丁目581番1~4
■交通/熊本市電「田崎橋」電停約3.6km、産交バス「高橋中間」バス停徒歩5分(約360m) ■土地面積/145.36㎡(43.97坪) ■建物面積/104.88㎡(31.72坪) ■構造/木造ガルバリウム鋼板立ハゼ葺2階建 ■築年月/令和5年6月完成 ■入居時期/令和5年7月以降 ■販売価格(税込)/2,498万円 ■総戸数/4戸 ■販売戸数/1戸 ■土地権利/所有権 ■地目/田(宅地へ変更予定) ■区域区分/市街化区域 ■用途地域/A:①第2種中高層住居専用地域②第1種中高層住居専用地域、B~D:第1種中高層住居専用地域 ■設備/公営水道、公共下水、オール電化 ■建ぺい率/A~D:60%(D:角地等の緩和により70%) ■容積率/A:①200%②150%、B~D:150% ■学校区/池上小学校(約1.8km)もしくは、高橋小学校(約610m)、三和中学校(約1.1km) ■公法制限/日影規制、斜線制限(道路・隣地)、景観法、航空法、立地適正化計画、災害対策基本法、22条区域 ■備考/A:敷地内に電柱があります。

A棟 4LDK + SCL シューズクロゼット 並列駐車 3台可

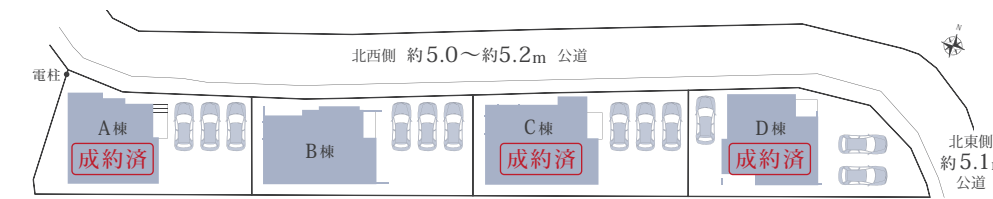
土地面積 145.36㎡ (43.97坪) 建物面積 1F: 48.44㎡ 2F: 54.36㎡ 102.80㎡ (31.09坪)
■建築確認番号/熊建第1221176号

成約御礼
ありがとうございました。



Just for your style TAILOR HOUSE 新築分譲住宅 熊本市 西区 上高橋2丁目 全4棟(販売1棟)

— LANDSCAPE — 家族のライフスタイルに応える 洗練された4タイプのオール電化住宅。



安心・安全な住まいのために

- 地盤保証 20年
- 建物瑕疵担保 責任保険 10年
- 白アリ防蟻 保証※1 5年
- 省令準耐火 構造住宅

- 周辺施設
- ゆめマート :約1.4km
 - パデママーケット :約1.4km
 - ココカラファイン :約1.5km
 - 高橋郵便局 :約490m
 - 上高橋公園 :約40m
 - 城高保育園 :約700m

耐震×制震 KRASOL

木造住宅用制震装置 クラソル 『KRASOL』装備

地震の揺れに応じて制震ダンパーが作動。内部の特殊高減衰ゴムが地震の振動エネルギーを熱に変換して吸収し、建物の変形を抑えます。

快適な生活のための設備・仕様

- 食器洗浄乾燥機
- スマートキー (防熱玄関ドア)
- 浴室暖房乾燥機

※写真はイメージです。

- ◆浄水器付き水栓(キッチン) ◆トイレ2カ所(シャワートイレ) ◆高断熱浴槽 ◆ベタ基礎
- ◆Low-e複層ガラスサッシ ◆全室LED照明 ◆エコキュート給湯器 ◆24時間換気

○所有権移転などの手続きを行う司法書士は売主指定とさせていただきます。図面等、現状と異なる場合は現状優先とします。又、家具や車、備品等は販売価格に含まれません。○周辺施設につきましては令和5年2月に調査したものであり、将来移動(移転)または廃止される場合がございます。○万一、ご成約の際はご了承下さい。○別途、表示登記・移転(保存)登記費用等がかかります。○建物の設備・仕様は変更になる可能性があります。○間取表記について S=サービスルーム=納戸、WIC=ウォークインクローゼット、SCL=シューズクロゼット、CL=クローゼット、ST=収納 ※1 防蟻工事の保証期間は工事完了日より5年間です。 令和6年4月17日更新

REAL TO HEARTS true force & pure hearts

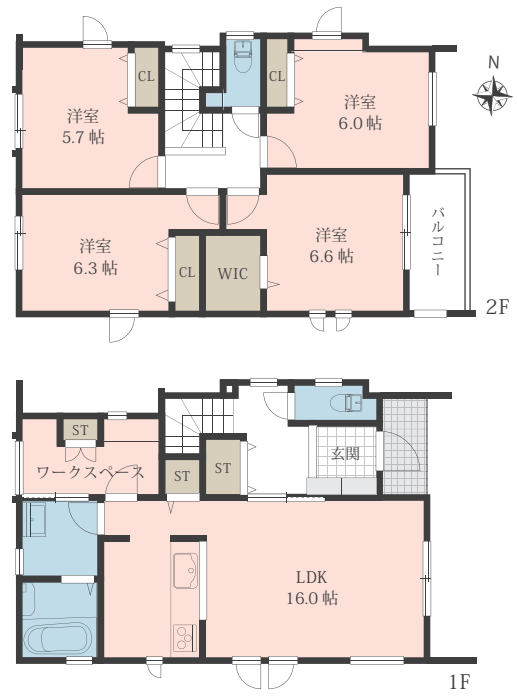
株式会社リアルト・ハーツ 熊本支店 熊本市東区秋津新町2-22 株式会社リアルト・ハーツ 熊本支店

TEL 096-285-8421

TAILOR HOUSE [テイラーハウス]は株式会社リアルト・ハーツの新築住宅ブランドです。

B棟 Price Down 販売価格 **2,498万円** (税込) **4LDK** +WIC +ワークスペース 並列駐車3台可

土地面積 145.36㎡ (43.97坪) 建物面積 1F: 50.92㎡ | 2F: 53.96㎡ | 104.88㎡ (31.72坪)
 ■建築確認番号/熊建第1221142号



B棟 外観

C棟 **4SLDK + WIC** ウォークインクローゼット + SCL シューズクロゼット 並列駐車3台可

土地面積 150.69㎡ (45.58坪) 建物面積 1F: 57.03㎡ | 2F: 53.61㎡ | 110.64㎡ (33.46坪)
 ■建築確認番号/熊建第1221143号



成約御礼
 ありがとうございました。



C棟 外観

D棟 **4LDK** 並列駐車4台可

土地面積 150.17㎡ (45.42坪) 建物面積 1F: 48.85㎡ | 2F: 53.88㎡ | 102.73㎡ (31.07坪)
 ■建築確認番号/熊建第1221150号



成約御礼
 ありがとうございました。



D棟 外観イメージ

○所有権移転などの手続きを行う司法書士は売主指定とさせていただきます。図面等、現状と異なる場合は現状優先とします。又、家具や車、備品等は販売価格に含まれません。○周辺施設につきましては令和5年2月に調査したものであり、将来移動(移転)または廃止される場合がございます。○万一、ご成約の際にはご了承下さい。○別途、表示登記・移転(保存)登記費用がかかります。○建物の設備・仕様は変更になる可能性があります。○間取表記について S=サービスマーム=納戸、WIC=ウォークインクローゼット、SCL=シューズクローク、CL=クローゼット、ST=収納 ※1 防蟻工事の保証期間は工事完了日より5年間です。 令和6年4月17日更新



売主 **株式会社リアルト・ハーツ** 国土交通大臣(4)第7231号(公社)全日本不動産協会(公社)首都圏不動産公正取引協議会加盟
熊本支店 〒861-2107 熊本県熊本市東区秋津新町2-22 FAX.096-285-8431
 リアルト・ハーツ 検索 <https://www.real-to-hearts.jp/>

当物件に関する
 お問い合わせ先

TEL **096-285-8421**

