



販売価格

2,498 (税込) 万円

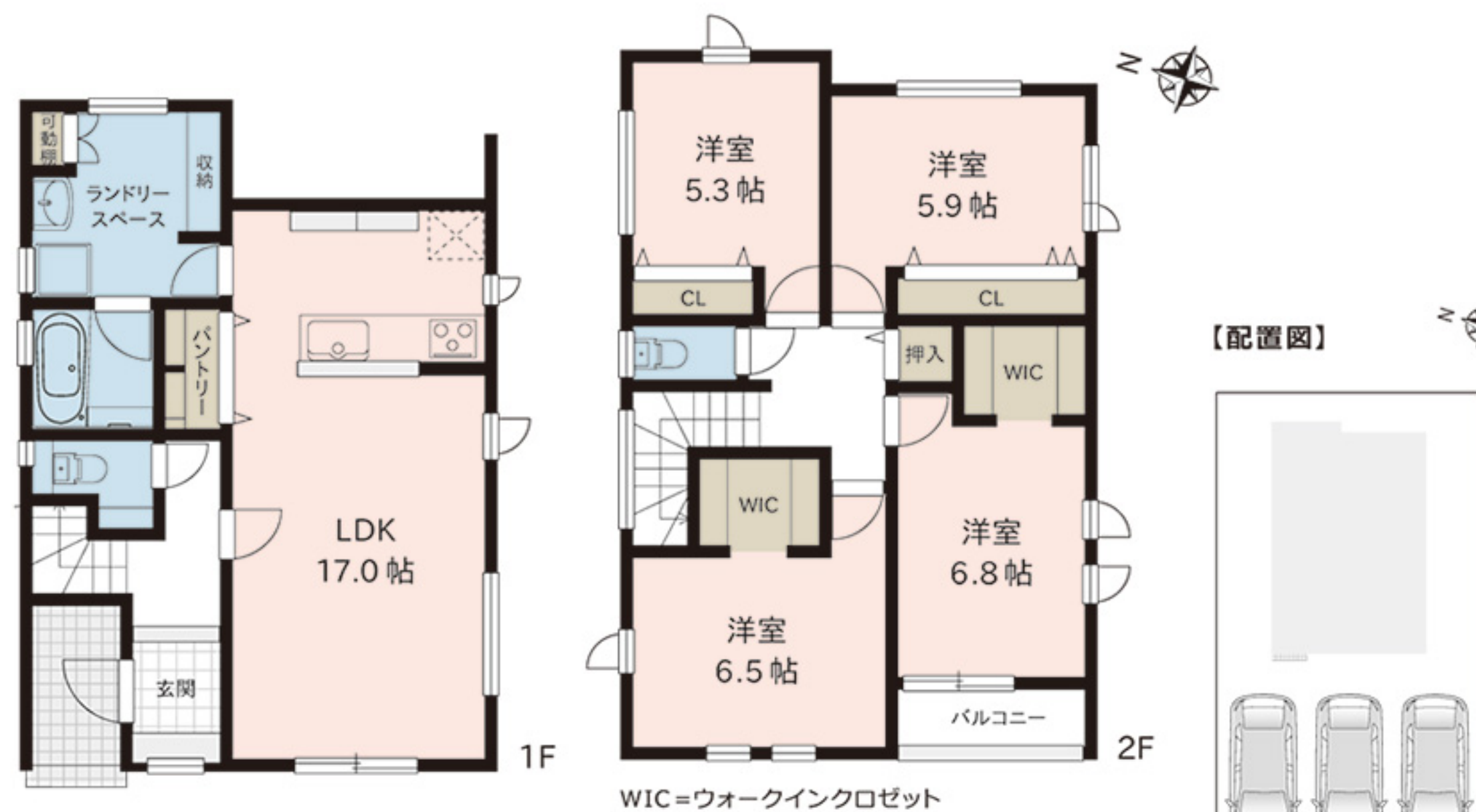
- ★4LDK 駐車並列 3 台可 WIC 付
- ★家事動線の良い水まわり配置
- ★商業施設近く、生活便利な環境

設備・仕様

令和 6 年 4 月 完成

- ◆食器洗浄機付キッチン
- ◆オール電化
- ◆浴室暖房乾燥機付
- ◆全室 LED 照明
- ◆トイレ 2 箇所
- ◆全室 Low-e 複層ガラスサッシ
- ◆ベタ基礎
- ◆一次エネルギー消費量等級 5
- ◆フラット 35s 適合住宅
- ◆白アリ防蟻保証 5 年
- ◆地盤保証 10 年

※地盤保証の保証期間は工事完了日より 10 年間です。
※防蟻工事の保証期間は防蟻工事完了日より 5 年間です。



【周辺施設】

- ファミリーマート (柏崎比角店) : 約 420m
- 原信 (柏崎東店) : 約 890m
- MEGA ドン・キホーテ (柏崎店) : 約 1.1km
- 比角保育園 : 約 310m
- クスリのアオキ (松美店) : 約 430m
- 春日公園 : 約 1.2km

●所有権移転などの手続きを行う司法書士は売主指定とさせていただきます。図面等、現状と異なる場合は現状優先とします。又、家具や車、備品等は販売価格に含まれません。●周辺施設につきましては令和 6 年 2 月に調査したものであり、将来移動 (移転) または廃止される場合がございます。万一、ご成約の際はご了承下さい。●別途、表示登記・移転 (保存) 登記費用等がかかります。

住 所 柏崎市松美2丁目1番49号 (旧住居表示)
地 番 柏崎市松美2丁目字松美519番2
交 通 JR越後線「東柏崎」駅 徒歩14分 (約1.2km)
越後交通「比角保育園前」バス停 徒歩4分 (約270m)

土地面積 165.01㎡ (49.91坪)
道路負担 -
建物面積 1F:52.82㎡ 2F:56.72㎡ 合計:109.54㎡ (33.13坪)
建物構造 木造合金メッキ鋼板ぶき2階建
築年月日 令和6年4月完成
引き渡し 相談
間取り 4LDK+WIC+パントリー+ランドリースペース
駐車場 3台可
設 備 公営水道、公共下水、オール電化
接面道路 西側約5.8m公道
土地権利 所有権
地 目 宅地
区域区分 非線引き区域
用途地域 第1種住居地域
建ぺい率 60%
容 積 率 200%
学 校 区 比角小学校 (約1.2km)、第二中学校 (約1.1km)
公法制限 斜線制限 (道路・隣地)、景観法、日影規制、立地適正化計画
防火制限 指定なし (22条区域内)
備 考 建築確認番号: NK第23長01119号

令和 6 年 4 月 12 日 更新

国土交通大臣 (4) 第 7231 号 (公社) 全日本不動産協会 (公社) 首都圏不動産公正取引協議会加盟

株式会社リアルト・ハーツ 売主

リアルト・ハーツ 検索 <https://www.real-to-hearts.jp/>

当物件に関する
お問い合わせ先

リアルト・ハーツ 上越営業所

TEL.025-520-7406

〒943-0807
上越市春日山町 3 丁目 18-59 ラフォーレ春日山 101

第 2 連絡先: 長岡支店
☎ 0258-37-5775

Just for your style
TAILOR HOUSE
【テイラーハウス】は
株式会社リアルト・ハーツの
新築住宅ブランドです。