



販売価格

1,998万円 (税込)

- ★ 4LDK 駐車2台可能
- ★ JR「田代」駅まで徒歩8分
- ★ 鳥栖IC(九州自動車道)まで車で3分(約900m)

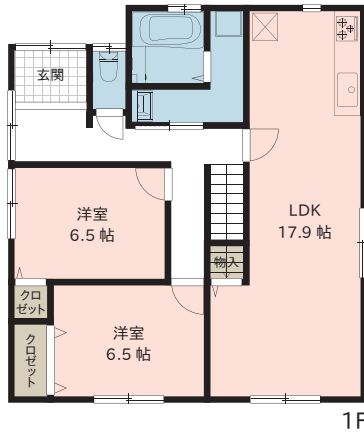
主なリフォーム内容

令和6年3月完了

- ◆システムキッチン新品
- ◆洗面化粧台・トイレ新品
- ◆フロア材新品(一部CF)
- ◆建具・玄関ドア新品
- ◆TVモニターフォン新品
- ◆シロアリ防蟻工事(5年保証)
- ◆バス新品(暖房乾燥機付)
- ◆クロス貼替
- ◆サッシ新品
- ◆照明器具新品
- ◆外壁塗装
- ◆ハウスクリーニング

●給排水管は既存です。●防蟻工事の保証期間は工事完了日より5年間です。

【間取図】

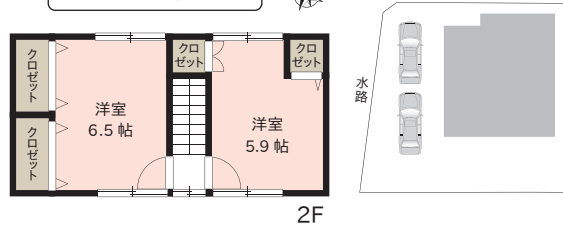


○耐震基準適合検査合格済※1

※1:耐震基準適合検査合格済...売買物件のお引き渡し日までに、耐震基準適合証明書の発行(有料)は可能です。(住宅ローン減税、登録免許税の減税を受ける事が可能です)

浴室乾燥機付き

【配置図】



鳥栖駅まで1駅(2分)の便利な立地

※乗車時間のみで、移動時間は含まれません。混雑状況により所要時間が変わる可能性があります。

【周辺施設】

- セブンイレブン(鳥栖姫方町店) :約650m
- ダイレックス :約1.2km
- フレスが鳥栖 :約1.8km
- 鳥栖田代郵便局 :約390m
- レインボー保育園 :約710m
- 国道3号線 :約490m

●所有権移転などの手続きを行う司法書士は売主指定とさせていただきます。図面等、現状と異なる場合は現況優先とします。又、家具や車、備品等は販売価格に含まれません。●周辺施設情報は令和6年2月に調査したものであり、移動(移転)または廃止される場合がございます。万一、ご成約の際はご了承ください。

- 住所 鳥栖市田代昌町1089番地9
- 地番 鳥栖市田代昌町字昌元寺町1089番9、1089番4
- 交通 JR鹿児島本線「田代」駅 徒歩8分(約620m)
鳥栖市ミニバス「笠井登記事務所前」バス停 徒歩4分(約310m)
- 土地面積 244.92㎡(74.08坪)
- 道路負担 149mのうち持分5分の1
- 建物面積 1F:78.51㎡ 2F:28.88㎡ 計:107.39㎡(32.48坪)
- 建物構造 木造瓦葺2階建
- 築年月日 昭和52年4月1日
- 増改築 ー
- 間取り 4LDK
- 駐車場 2台可
- 設備 公営水道(私設管)、公共下水、個別プロパンガス
- 接面道路 北西側約5.0m私道
- 土地権利 所有権
- 地目 宅地、公衆用道路
- 区域区分 市街化区域
- 用途地域 第一種住居地域
- 建ぺい率 60%(緩和により70%)
- 容積率 200%
- 学区 田代小学校(約700m)、田代中学校(約1.2km)
- 公法制限 斜線制限(道路・隣地)、日影規制、災害対策基本法
- 備考 ※建物構造は、表示登記後に変更する可能性があります。

令和6年4月12日更新