



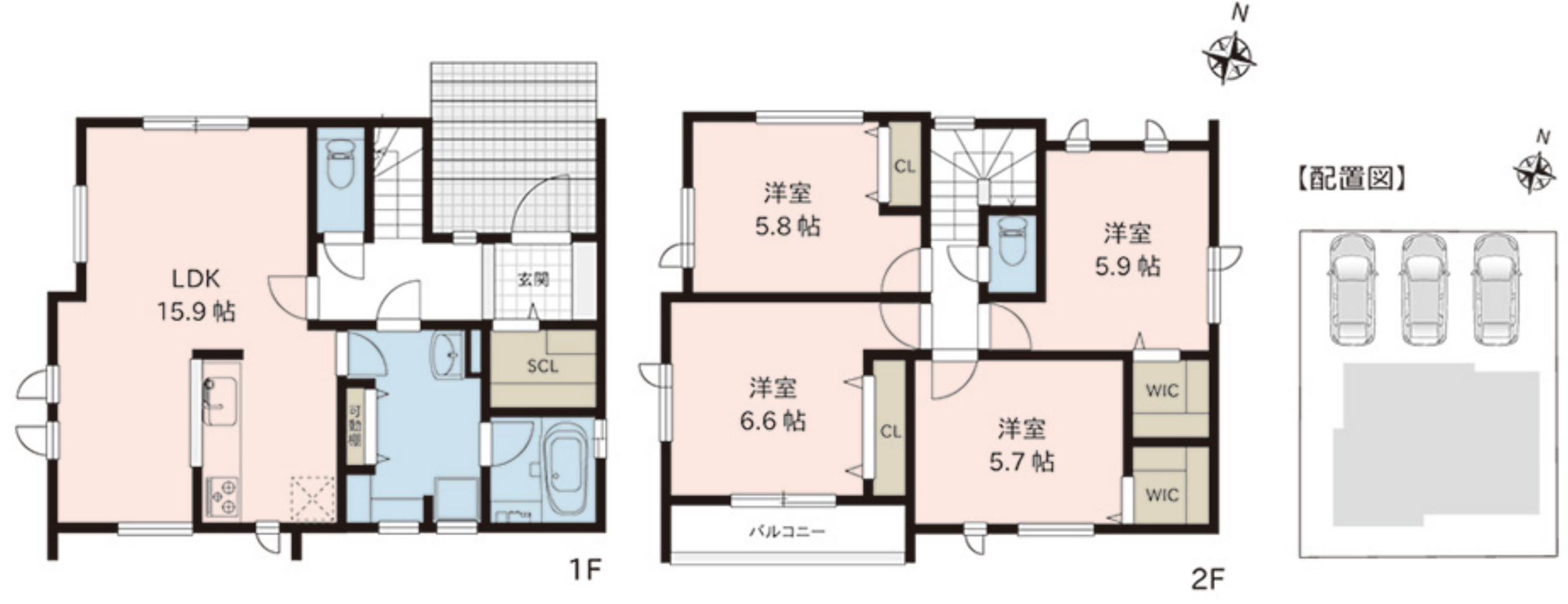
**販売価格**

**2,598** (税込) 万円

- ★ 食洗機付キッチン 家事動線の良い間取り
- ★ 周辺施設充実 生活便利な環境
- ★ 4LDK+SCL 駐車並列3台可

**設備・仕様** 令和6年3月完成

- ◆食器洗い乾燥機
  - ◆エコジョーズ給湯器
  - ◆浴室暖房換気扇付
  - ◆トイレ2箇所(シャワートイレ)
  - ◆断熱玄関ドア(電気錠)
  - ◆建物瑕疵担保責任保険10年
  - ◆白アリ防蟻保証5年
  - ◆浄水器一体型水栓
  - ◆全室Low-eガラス
  - ◆24時間換気
  - ◆全室LED照明
  - ◆ベタ基礎
  - ◆地盤保証20年
- ※白アリ防蟻の保証期間は防蟻工事完了日より5年間です。



- 【周辺施設】
- ファミリーマート(新潟船江町店) : 約680m
  - 清水フードセンター(河渡店) : 約1.2km
  - マツモトキヨシ(空港通店) : 約1.3km
  - ダイレックス(新潟空港通り店) : 約1.3km
  - 船江保育園 : 約790m
  - 平和台公園 : 約90m
  - 新潟船江町郵便局 : 約820m
  - 桑名病院 : 約960m
- 所有権移転などの手続きを行う司法書士は売主指定とさせていただきます。図面等、現状と異なる場合は現状優先とします。又、家具や車、備品等は販売価格に含まれません。●周辺施設につきましては令和5年11月に調査したものであり、移動(移転)または廃止される場合がございます。万一、ご成約の際にはご了承下さい。●別途、表示登記・移転(保存)登記費用等がかかります。●建物の設備・仕様は変更する可能性があります。

住 所 新潟市東区船江町二丁目22番11号(住居表示)  
 地 番 新潟市東区船江町二丁目269番30  
 交 通 JR白新線「大形」駅 約5.5km  
 新潟交通「船江町二丁目」バス停 徒歩1分(約70m)  
 土地面積 146.55㎡(44.33坪) 実測:146.86㎡(44.42坪)  
 道路負担 -  
 建物面積 1F:48.86㎡ 2F:51.81㎡ 合計:100.67㎡(30.45坪)  
 建物構造 木造ガルバリウム鋼板葺き2階建  
 築年月日 令和6年3月完成  
 入 居 日 相談  
 間 取 り 4LDK+SCL(シューズクロゼット)+WIC(ウォークインクロゼット)  
 駐 車 場 3台可  
 設 備 公営水道、公共下水、都市ガス  
 接面道路 北側約6.0m公道、南側約1.9m公道  
 土地権利 所有権  
 地 目 宅地  
 区域区分 市街化区域  
 用途地域 準工業地域  
 建ぺい率 60%  
 容 積 率 200%  
 学 校 区 桃山小学校(約3.1km)、山の下中学校(約2.9km)  
 公法制限 斜線制限(道路・隣地)、景観法、日影規制、航空法、立地適正化計画  
 防火制限 指定なし(22条区域内)  
 備 考 建築確認番号:第R05-1535号  
 ※南側接面道路は法定外公物です。

令和6年4月12日更新