



**販売価格**

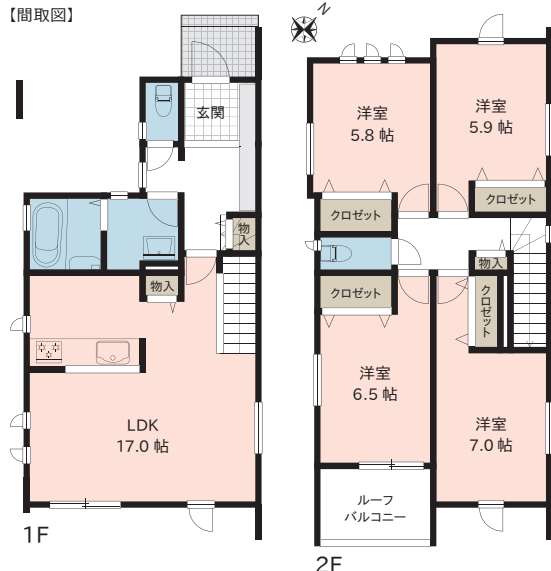
**3,098** (税込) 万円

- ★ 4LDK オール電化住宅 駐車3台可
- ★ 食洗機付きキッチン LDK17帖
- ★ 商業施設や幹線道路・IC近く、生活便利

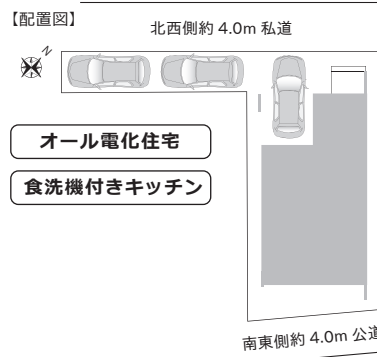
**設備・仕様** 令和6年1月完成

- ◆オール電化
- ◆浴室暖房乾燥機
- ◆断熱玄関ドア (スマートキー)
- ◆全室 LED 照明
- ◆ベタ基礎
- ◆建物瑕疵担保責任保険 10年
- ◆省令準耐火構造
- ◆制震ダンパー
- ◆食洗機付きキッチン
- ◆エコキュート給湯器
- ◆トイレ2箇所 (シャワートイレ)
- ◆高断熱浴槽
- ◆24時間換気
- ◆全室 Low-E ガラス
- ◆地盤保証 20年
- ◆白アリ防蟻保証 5年
- 防蟻工事の保証期間は工事完了日より5年間です。

【間取図】



【配置図】



【周辺施設】

- セブンイレブン :約60m
- FOODY ONE :約150m
- みやはら :約520m
- ゆめタウン :約520m
- やまぼと保育園 :約680m
- 熊本東バイパス(国道57号) :約180m
- 熊本IC(九州自動車道) :約1.6km

**住 所** 熊本市東区御領2丁目28番47号(住居表示)  
**地 番** 熊本市東区御領2丁目282番9、283番14、282番1、282番11  
**交 通** JR 豊肥本線「東海学園前」駅(約 2.7km)  
 産交バス「下南部入口」バス停 徒歩 4分(約 260m)  
**土地面積** 120.17㎡(36.35坪) ※実測: 120.15㎡(36.34坪)  
**道路負担** 314㎡のうち持分12分の1  
**建物面積** 1F: 56.37㎡ 2F: 55.93㎡ 合計: 112.30㎡(33.97坪)  
**建物構造** 木造ガルバリウム鋼板縦八枚葺き2階建  
**築年月** 令和6年1月完成  
**入居時期** 令和6年2月以降  
**間取り** 4LDK  
**駐車場** 3台可  
**設 備** 公営水道、公共下水、オール電化  
**接面道路** 北西側約 4.0m 私道、南東側約 4.0m 公道  
**土地権利** 所有権  
**地 目** 宅地、公衆用道路  
**区域区分** 市街化区域  
**用途地域** ①準工業地域②第二種中高層住居専用地域  
**建ぺい率** 60%(緩和により70%)  
**容 積 率** ①200%(前面道路の幅員制限により161.2%)②150%  
**学 校 区** 託麻西小学校(約 580m)、東部中学校(約 1.7km)  
**公法制限** 斜線制限(道路・隣地)、②日影規制、景観法、災害対策基本法、航空法、立地適正化計画、22条区域内  
**備 考** ※本物件付近に、計画決定している都市計画道路があります。  
 建築確認番号: 熊建第1230703号

令和6年4月11日更新