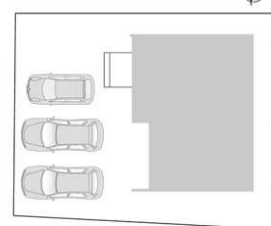




【配置図】



**販売価格**

**PRICE DOWN**

**2,598** (税込)  
**万円**

**設備・仕様**

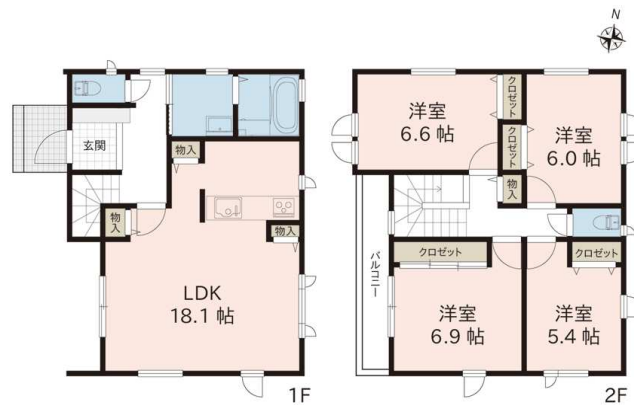
- ◆ オール電化・エコキュート
- ◆ ベタ基礎
- ◆ 省令準耐火構造
- ◆ ペアガラスサッシ・網戸付き
- ◆ LED照明・火災報知器付き
- ◆ TVモニターホン・ポスト付き
- ◆ 物干し金具付き
- ◆ シャッター雨戸
- ◆ 食器洗乾燥機・浄水器内蔵水栓
- ◆ ユニットバス(1坪)・浴室暖房乾燥機
- ◆ 対面式システムキッチン
- ◆ 3面鏡シャンプードレッサー
- ◆ シャワー便座付トイレ(節水型)

※建物の設備・仕様は変更になる可能性があります。

- ◆ シロアリ・バルコニー防水保証 10年
- ◆ 土地地盤保証 20年

- ◆ 建物瑕疵担保責任保険 10年
- ◆ 駐車場並列2台

**住 所** 佐賀市中折町2-15  
**地 番** 佐賀市中折町61  
**交 通** JR長崎本線『佐賀』駅 徒歩31分(約2200m)  
**土地面積** 151.24㎡(45.75坪)  
**道路負担** 無し  
**建物面積** 103.12㎡(31.19坪)  
**建物構造** 木造ガルバリウム鋼板葺2階建  
**築年月日** 令和5年10月  
**間 取** 4LDK  
**駐 車 場** 2 台  
**設 備** 公営水道、公共下水、(ガス無し)オール電化、九州電力(選択可)  
**接面道路** 西側約3.3m公道(接面約10.58m)  
**土地権利** 所有権  
**地 目** 宅地  
**区域区分** 市街化区域  
**用途地域** 第1種低層住居専用地域  
**建ぺい率** 50%  
**容 積 率** 80%  
**学 区** 日新小学校(約260m) 昭栄中学校(約550m)  
**公法制限** 日影制限有、景観法、壁面後退有、  
**建築確認番号** 令和5年3月10日 第R05SHC104531号  
**検査済証番号** 0



**返済例** 月々 **70,222** 円

○自己資金98万円○借入2,500万円○返済期間40年○金利0.975%  
 (変動/令和5年9月現在) ※福岡銀行(紹介)の場合 ○借入限度額: 住宅取得にかかる所要資金の範囲内で本体価格(土地+建物)+諸経費まで※金融機関によって金利・融資条件が異なります。※要別途諸費用

**【周辺施設】**

- ※徒歩通学可能であれば観興小学校、赤松小学校、嘉瀬小学校、本庄小学校、新栄小学校、西与賀小学校も可
- ・セブンイレブンまで約800m
- ・ダイレックスまで約1000m
- ・ザ・ビッグまで約1200m

2024年4月9日 更新

●所有権移転などの手続きを行う司法書士は売主指定とさせていただきます。建物の設備・仕様は変更になる可能性があります。図面等、現状と異なる場合は現状優先とします。●別途、表示登記・移転(保存)登記費用等がかかります。●周辺施設につきましては、2024年4月に調査したものであり、将来移動(移転)または廃止される場合がございます。万一、ご成約の際はご了承下さい。