



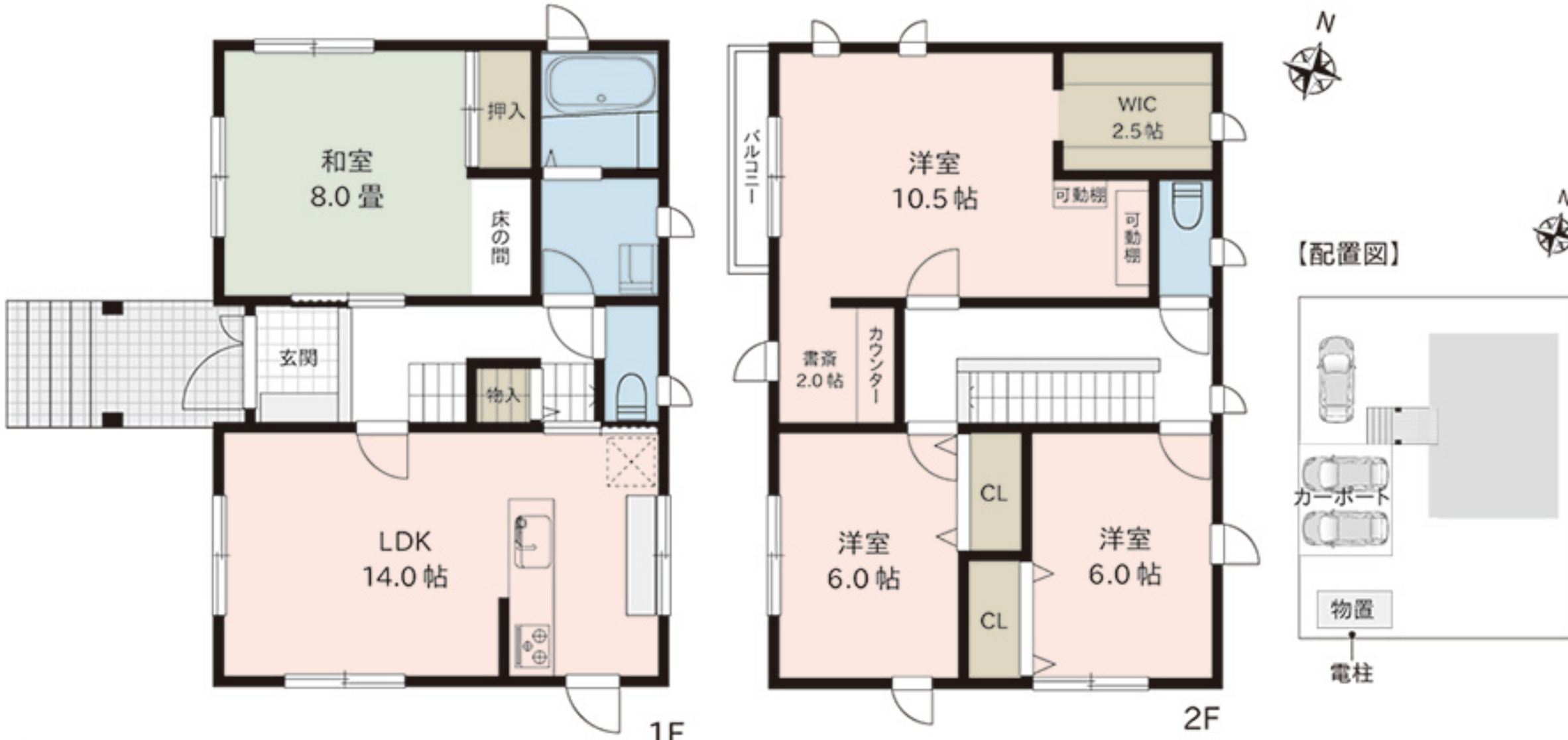
販売価格 **PRICE DOWN**

2,198 (税込) 万円

- ★ミサワホーム施工の家 4LDK+WIC
- ★水まわり機器全て新品 食洗機・浴室乾燥機付
- ★駐車3台 (内カーポート2台) 前面道路消雪有

主なリフォーム内容 令和6年1月完了

- ◆キッチン新品(食洗機付)
- ◆洗面化粧台・給湯器新品
- ◆フロア材増張
- ◆TVモニターホン新品
- ◆下駄箱・カップボード新設
- ◆鍵交換(3箇所)
- ◆ハウスクリーニング
- ◆白アリ防蟻工事(5年保証)
- ◆バス新品(浴室乾燥機付)
- ◆トイレ(2箇所)新品
- ◆クロス貼替・畳表替
- ◆建具新品(一部既存)
- ◆照明器具新品
- ◆外壁・屋根・内部塗装
- ◆駐車場増設
- 給排水管は既存です。●防蟻工事の保証期間は工事完了日より5年間です。



検査済 **JIO 既存住宅**
かし保険 適合住宅
既存住宅の隠れた瑕疵(欠陥)により生じた損害を補償する保険です。

- 【周辺施設】
- セブンイレブン : 約560m
 - ベイシア : 約470m
 - 業務スーパー : 約1.6km
 - イオン小千谷 S.C : 約2.0km
 - すみれ保育園 : 約250m
 - 千谷運動公園 : 約670m
 - 小千谷市役所 : 約2.4km
 - 小千谷バイパス : 約600m

住地交 小千谷市大字千谷甲1818番地36
小千谷市大字千谷字下夕原甲1818番36
JR 上越線「小千谷」駅 約 3.5km
越後交通「すみれ保育園前」バス停 徒歩 6分 (約 460m)

土地面積 251.63㎡ (76.11坪)
道路負担 -
建物面積 1F: 57.13㎡ 2F: 57.96㎡ 合計: 115.09㎡ (34.81坪)
建物構造 木造亜鉛メッキ鋼板葺2階建
築年月日 平成9年3月24日
増改築 -
間取り 4LDK+WIC (ウォークインクローズット) + 書斎
駐車場 3台可
設備 公営水道、公共下水、都市ガス
接面道路 西側約6.0m公道
土地権利 所有権
地目 宅地
区域区分 非線引き区域
用途地域 指定なし
建ぺい率 70%
容積率 200%
学区 千田小学校(約770m)、千田中学校(約570m)
公法制限 斜線制限(道路・隣地)、景観法、立地適正化計画
備考 ※敷地内に電柱・支線があります。

令和6年3月27日更新