



販売価格

# 2,698万円 (税込)

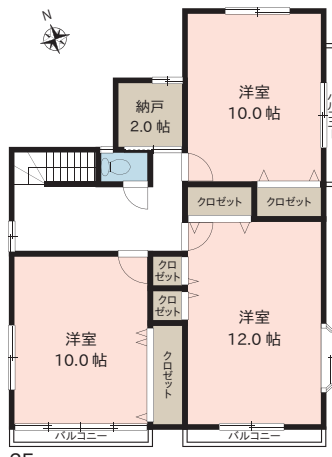
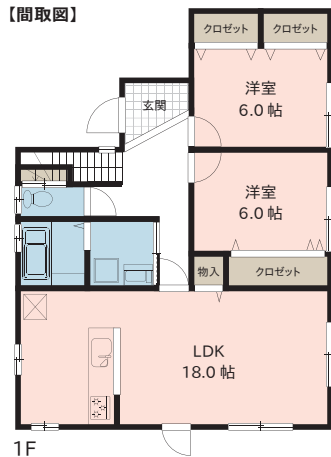
- ★ 5LDK+S 駐車3台可 オール電化
- ★ 食洗機付きの対面キッチン
- ★ 閑静な住宅団地内 住環境良好

主なリフォーム内容 令和6年3月完了

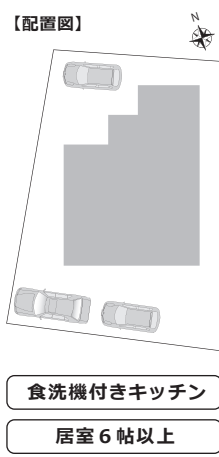
- ◆キッチン新品(食洗機付)
- ◆洗面化粧台新品
- ◆クロス貼替
- ◆建具新品
- ◆照明器具新品
- ◆シロアリ防蟻工事(5年保証)
- ◆システムバス新品
- ◆トイレ新品(2箇所)
- ◆フロア材新品(一部CF)
- ◆玄関ドア新品
- ◆外壁・屋根・内部塗装
- ◆ハウスクリーニング

●給排水管は既存です。●防蟻工事の保証期間は工事完了日より5年間です。

【間取図】



【配置図】



【周辺施設】

- ファミリーマート :約950m
- マルミヤストア :約210m
- 秋津レークタウン簡易郵便局 :約320m
- 秋津まちづくりセンター :約1.6km
- 秋津古屋敷東公園 :約20m
- 東部幼光保育園 :約1.2km

●所有権移転などの手続きを行う司法書士は売主指定とさせていただきます。図面等、現状と異なる場合は現況優先とします。又、家具や車、備品等は販売価格に含まれません。●周辺施設情報は令和6年1月に調査したものであり、移動(移転)または廃止される場合がございます。万一、ご成約済の際はご了承ください。

**住所** 熊本市東区秋津町秋田3446番地13  
**地番** 熊本市東区秋津町秋田字古屋敷3446番13  
**交通** 熊本市電「健軍町」電停(約2.5km)  
 熊本バス「秋津団地入口」バス停 徒歩4分(約270m)  
**土地面積** 202.70㎡(61.31坪)  
**道路負担** -  
**建物面積** 1F:76.18㎡ 2F:76.18㎡ 計:152.36㎡(46.08坪)  
**建物構造** 軽量鉄骨造セメント瓦葺2階建  
**築年月日** 平成元年3月23日  
**増改築** -  
**間取り** 5LDK+S(納戸)  
**駐車場** 3台可  
**設備** 公営水道、公共下水、オール電化  
**接面道路** 北西側約6.0m公道  
**土地権利** 所有権  
**地目** 宅地  
**区域区分** 市街化調整区域  
**用途地域** 指定なし  
**建ぺい率** 70%  
**容積率** 200%  
**学区** 若葉小学校(約1.7km)または秋津小学校(約1.7km)、東野中学校(約1.8km)  
**公法制限** 斜線制限(道路・隣地)、景観法、災害対策基本法、航空法、立地適正化計画、都市緑地法、秋津レークタウン建築協定(B地区)・緑化協定  
**備考** ※本物件は市街化調整区域内にある為、原則再建築は不可ですが、集落内開発制度の許可を得て条件を満たす事により、再建築が可能になります。

令和6年4月3日更新