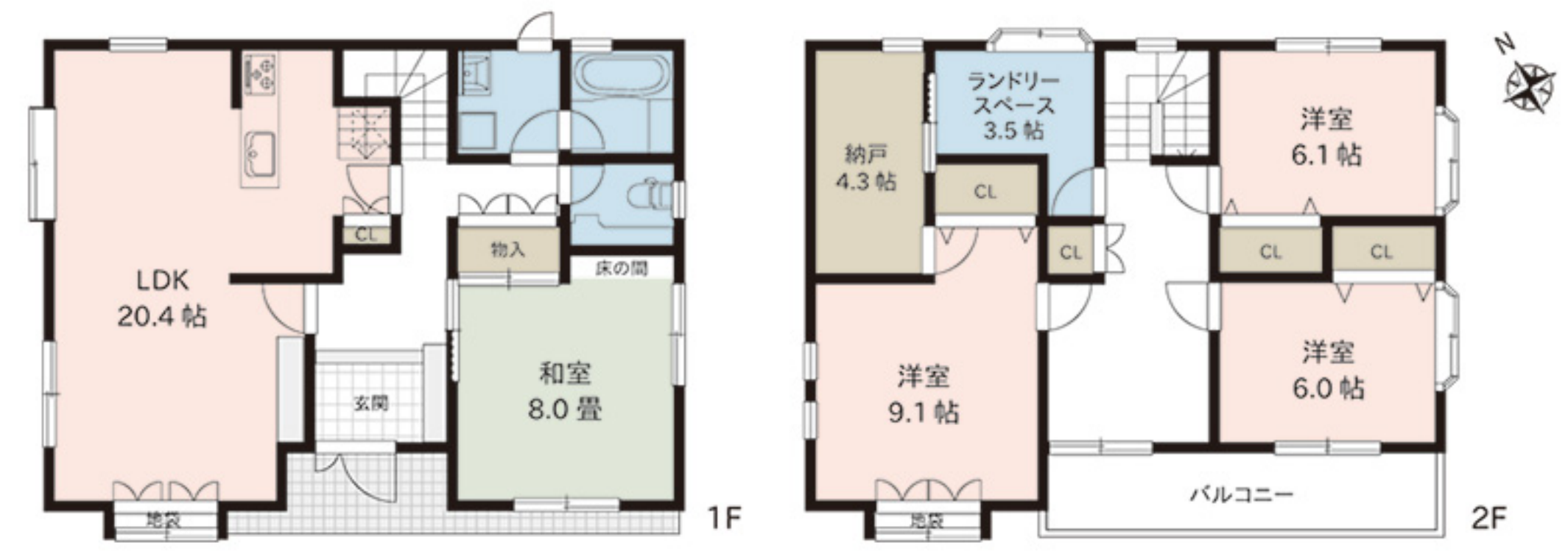




販売価格 PRICE DOWN

2,198万円 (税込)

- ★約20帖のLDK 食洗機付キッチン
- ★全居室6帖以上 納戸2箇所付き
- ★周辺施設充実 生活環境良好



住 所 新発田市御幸町四丁目6番13号(住居表示)
地 番 新発田市御幸町四丁目乙1184番16、乙1184番29、乙1188番3、乙1189番6、乙1219番11
交 通 JR白新線「西新発田」駅 徒歩13分(約970m)
あやめバス「住吉町4丁目」バス停 徒歩4分(約260m)
土地面積 197.80㎡(59.83坪)※実測197.40㎡(59.71坪)
道路負担 -
建物面積 1F:72.77㎡ 2F:69.45㎡ 合計:142.22㎡(43.02坪)
建物構造 木造スレート葺2階建
築年月日 平成8年5月2日
増 改 築 -
間 取 り 4LDK+S(納戸)+ランドリースペース
駐 車 場 2台可
設 備 公営水道、個別浄化槽(単独)・側溝、都市ガス
接面道路 南西側約6.0m公道
土地権利 所有権
地 目 宅地
区域区分 市街化区域
用途地域 第1種中高層住居専用地域
建 ぺ い 率 60%
容 積 率 150%
学 校 区 御免町小学校(約870m)、第一中学校(約260m)
公 法 制 限 斜線制限(道路・隣地)、景観法、日影規制、立地適正化計画
備 考 ※敷地内に電柱があります。
※本物件土地の一部に地役権の設定があります。

- 主なリフォーム内容 令和5年10月完了
- ◆システムキッチン新品(食洗機付)
 - ◆洗面化粧台新品
 - ◆クロス貼替
 - ◆鍵交換(2箇所)
 - ◆ハウスクリーニング
 - ◆システムバス新品
 - ◆トイレ・給湯器新品
 - ◆畳表替
 - ◆外壁・屋根・内部塗装
 - ◆白アリ防蟻工事(5年保証)
- 給排水管は既存です。●防蟻の保証期間は防蟻工事完了日より5年間です。



既存住宅かし保険 適合住宅

検査済

既存住宅の隠れた瑕疵(欠陥)により生じた損害を補償する保険です。

- 【周辺施設】
- セブンイレブン(新発田御幸町店) : 約280m
 - ウオロク(住吉店) : 約550m
 - イオンモール新発田 : 約590m
 - 優の森こども園 : 約360m
 - 御免町幼稚園 : 約640m
 - 御幸なかよし公園 : 約250m
 - 南公園 : 約860m
 - 新発田南バイパス(国道460号線) : 約400m

●所有権移転などの手続きを行う司法書士は売主指定とさせていただきます。図面等、現状と異なる場合は現状優先とします。又、家具や車、備品等は販売価格に含まれません。●周辺施設につきましては令和5年6月に調査したものであり、移動(移転)または廃止される場合がございます。万一、ご成約の際にはご了承下さい。

令和6年4月1日更新