



販売価格 **PRICE DOWN**

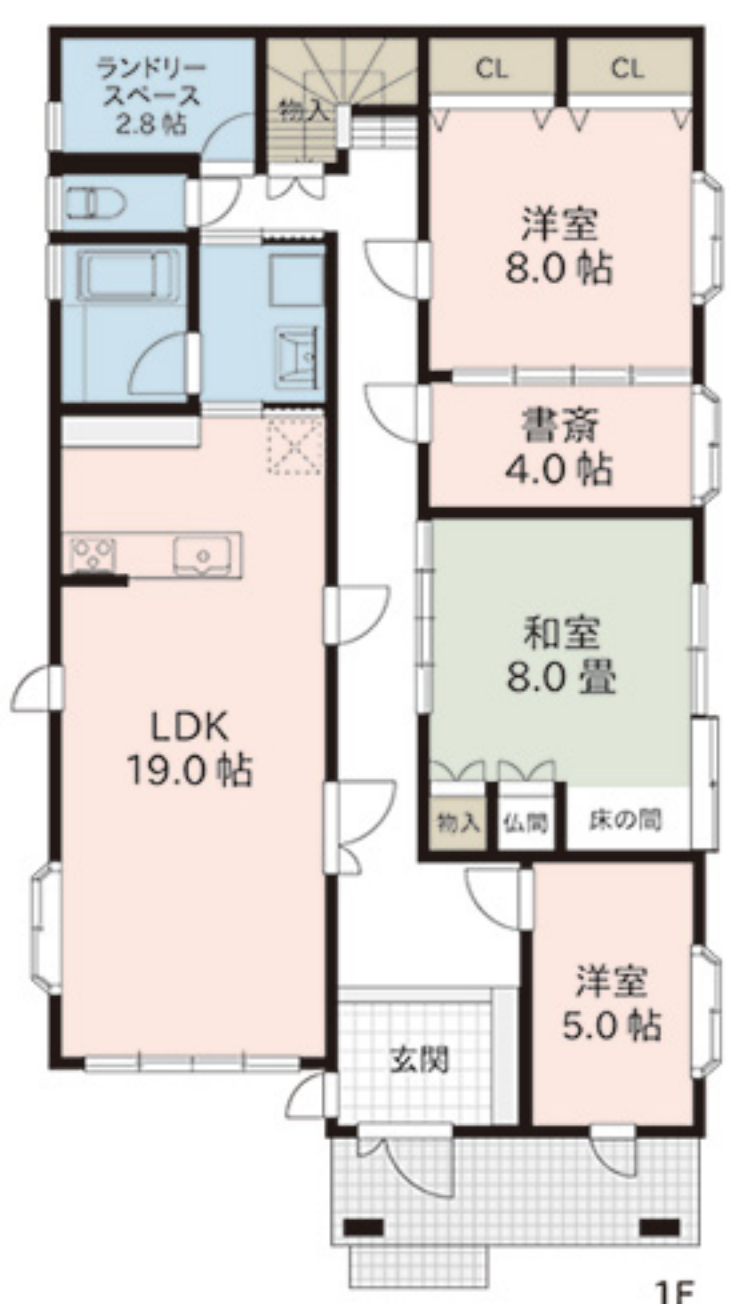
2,698 (税込) 万円

- ★ 新潟西バイパスまで車で9分
- ★ 6SLDK 駐車3台可
- ★ 水まわり機器全て新品交換

主なリフォーム内容 令和6年1月完了

- ◆システムキッチン新品(食洗機付)
- ◆洗面化粧台新品
- ◆給湯器新品
- ◆フロア材一部増張
- ◆外壁補修
- ◆白アリ防蟻工事(5年保証)
- ◆システムバス新品
- ◆トイレ(2箇所)新品
- ◆クロス貼替・畳表替
- ◆外壁塗装
- ◆内部塗装
- ◆ハウスクリーニング

●給排水管は既存です。●防蟻の保証期間は防蟻工事完了日より5年間です。



- 【周辺施設】
- セブンイレブン(新潟五十嵐中島5丁目店): 約200m
 - 原信(内野店): 約310m
 - 西幼稚園: 約560m
 - ウエルシア(新潟西内野店): 約570m
 - 中浜公園: 約570m
 - 新潟西バイパス(曾和IC): 約3.6km



既存住宅かし保険 適合住宅

既存住宅の隠れた瑕疵(欠陥)により生じた損害を補償する保険です。

●所有権移転などの手続きを行う司法書士は売主指定とさせていただきます。図面等、現状と異なる場合は現状優先とします。又、家具や車、備品等は販売価格に含まれません。●周辺施設につきましては令和5年9月に調査したものであり、移動(移転)または廃止される場合がございます。万一、ご成約の際はご了承下さい。

住所 新潟市西区五十嵐中島5丁目6番5号(住所表示)
 地番 新潟市西区五十嵐中島5丁目2646番1、2646番2
 交通 JR 越後線「内野西が丘」駅 徒歩13分(約980m)
 新潟交通「新潟西高校前」バス停 徒歩4分(約290m)
 土地面積 380.15㎡(114.99坪) ※実測 341.06㎡(103.17坪)
 道路負担 -
 建物面積 1F:120.30㎡ 2F:66.49㎡ 合計:186.79㎡(56.50坪)
 建物構造 木造かわらぶき2階建
 築年月日 平成8年(月日不詳)
 増改築 -
 間取り 6LDK+納戸+書斎+ランドリースペース
 駐車場 3台可
 設備 公営水道、公共下水、都市ガス
 接面道路 南東側約6.0m私道
 土地権利 所有権
 地目 宅地
 区域区分 市街化区域
 用途地域 第1種中高層住居専用地域
 建ぺい率 60%
 容積率 200%
 学区 西内野小学校(約670m)、内野中学校(約1.8km)
 公法制限 斜線制限(道路・隣地)、景観法、日影規制、立地適正化計画
 備考 -

令和6年4月1日更新