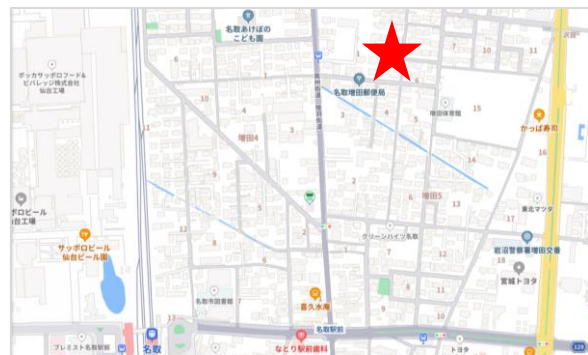




- 省令準耐火構造
- 土地地盤保証 20年
- 建物瑕疵担保責任保険 10年
- しろあり保証 10年



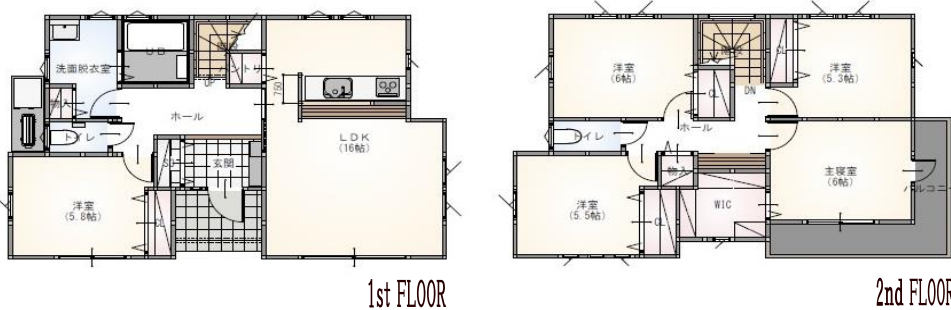
販売価格

4,798 (税込) 万円

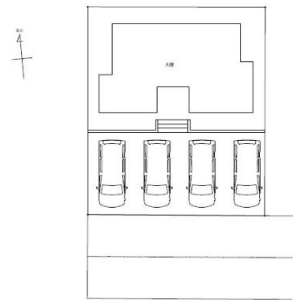
設備・仕様

- ◆ ベタ基礎
- ◆ 基礎パッキン工法
- ◆ 耐力面材ダイライト採用
- ◆ 全室樹脂サッシ (APW330)
- ◆ 断熱玄関ドア (タッチキー)
- ◆ 24時間換気システム
- ◆ ユニットバス (浴室乾燥暖房機付き)
- ◆ システムキッチン (浄水器・食洗機)
- ◆ 洗面化粧台 (三面鏡・シャンプードレッサー)
- ◆ シャワートイレ
- ◆ LED照明
- ◆ エコキュート (370L)

【間取図】 5LDK + WIC + パントリー + SC



【配置図】 駐車4台可



土地 約56坪

建物 約35坪

住所 宮城県名取市増田七丁目1番(以下未定)
 地番 名取市増田七丁目623番12
 交通 JR東北本線「名取」駅 徒歩10分
 土地面積 187.52㎡ (56.72坪) ※登記簿面積
 187.43㎡ (56.69坪) ※確認申請面積
 道路負担 623番1: 62㎡のうち持分4分の1、
 623番4: 109㎡のうち持分8分の1
 建物面積 1F: 59.62㎡ 2F: 56.10㎡ 合計: 115.72㎡ (35.00坪)
 建物構造 木造ガルバリウム鋼板葺2階建
 築年月日 2024年5月中旬 完成予定
 引渡時期 2024年6月中旬 引渡予定
 間取り 5LDK+WIC+パントリー+SC
 駐車場 4台可
 設備 公営水道(私設管)、公共下水、東北電力(選択可)
 接面道路 南側 約 6.0m 私道
 土地権利 所有権
 地目 宅地
 区域区分 市街化区域
 用途地域 第一種住居地域
 建ぺい率 60%
 容積率 200%
 学区 増田小学校(約 950m)、増田中学校(約 1,400m)
 公法制限 高さ制限(道路・隣地)、私道の変更・廃止の制限、
 日影規制、航空法[円錐表面(標高約65m)]
 建築確認番号 第R05確認建築宮城建住02064号
 消費税 1,727,272円

●所有権移転などの手続きを行う司法書士は売主指定とさせていただきます。図面等、現況と異なる場合は現況優先とします。又、家具や車、備品等は販売価格に含まれません。●別途、表示登記・移転(保存)登記費用等がかかります。
 ●仙台市エリアについては省エネルギー性能証明書取得可能になります。以外のエリアについては取得に別途要件がありますのでご利用の際は事前にご確認ください。また取得を確約できるものではありませんので事前にご了承ください。



売主

国土交通大臣(4)第7231号 (公社)全日本不動産協会(公社)首都圏不動産公正取引協議会加盟
株式会社リアル・ハーツ 仙台支店 TEL.022-746-8670
 仙台市太白区長町南3-9-10

仲介

(株)アールグラン
022-748-5347

取引形態
 専任媒介