



販売価格 **PRICE DOWN**

1,998 (税込) 万円

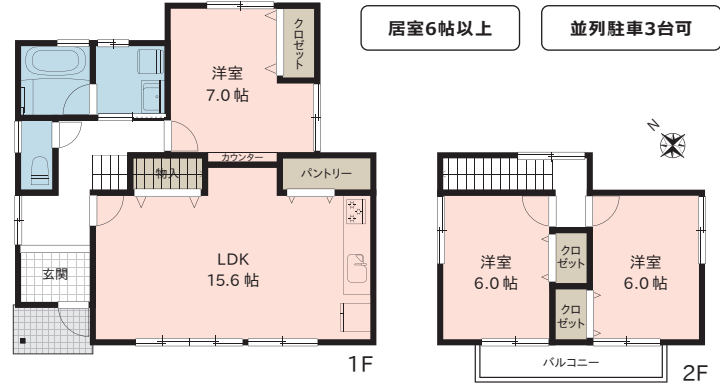
- ★ 3LDK 駐車3台可 水まわり機器新品
- ★ 周辺施設充実 生活便利な立地
- ★ あさか野バイパスまで約1.7km

主なリフォーム内容 令和5年11月完了

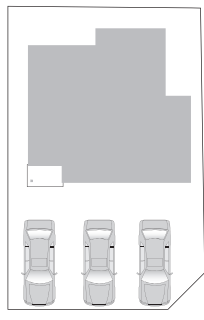
- ◆システムキッチン新品
- ◆洗面化粧台新品
- ◆フロア材新品(一部CF)
- ◆建具・玄関ドア新品
- ◆外壁・屋根・内部塗装
- ◆シロアリ防蟻工事(5年保証)
- ◆システムバス新品
- ◆トイレ新品
- ◆クロス貼替
- ◆照明器具新品
- ◆TVモニターホン新品
- ◆ハウスクリーニング

●給排水管は既存です。●防蟻工事の保証期間は工事完了日より5年間で。

【間取図】



【配置図】



【周辺施設】

○ファミリーマート	:約710m	○ブイチェーン	:約490m	○ドラッグセイムス	:約560m
○大槻ふれあいセンター	:約830m	○大槻中央幼稚園	:約570m	○静公園	:約740m

●所有権移転などの手続きを行う司法書士は売主指定とさせていただきます。図面等、現況と異なる場合は現況優先とします。又、家具や車、備品等は販売価格に含まれません。●周辺施設につきましては令和5年8月に調査したものであり、移動(移転)または廃止される場合がございます。万一、ご成約済の際はご了承下さい。

住所 郡山市大槻町字川廻21番地の13
 地番 郡山市大槻町字川廻21番13、21番1
 交通 JR線「郡山」駅 約6.3km
 福島交通「大槻旭町」バス停 徒歩4分(約300m)
 土地面積 173.60㎡(約52.51坪) ※実測172.48㎡(約52.17坪)
 道路負担 216㎡のうち持分9分の1
 建物面積 1F:60.86㎡ 2F:26.49㎡ 合計:87.35㎡(約26.42坪)
 建物構造 木造スレート葺2階建
 築年月日 昭和55年11月20日
 増改築 -
 間取り 3LDK
 駐車場 3台可
 設備 公営水道(私設管)、個別浄化槽(単独)・側溝、個別プロパンガス
 接面道路 南西側約6.4m私道
 土地権利 所有権
 地目 宅地、公衆用道路
 区域区分 市街化区域
 用途地域 第一種中高層住居専用地域
 建ぺい率 60%
 容積率 200%
 学区 大成小学校(約1.5km)、大槻中学校(約840m)
 公法制限 斜線制限(道路・隣地)、日影規制、立地適正化計画、
 備考 文化財保護法(二本木遺跡)
 ※本物件の上水道は第三者の私設管を使用しています。

令和6年3月7日更新