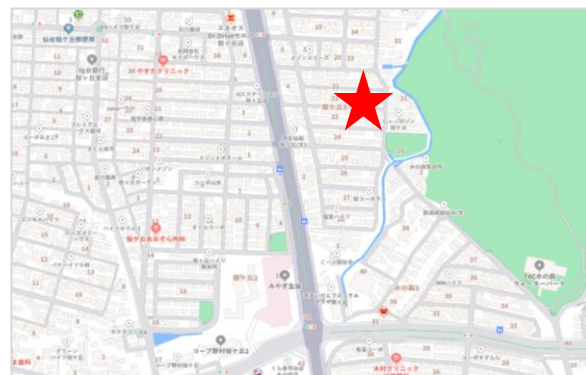




- 省令準耐火構造
- 土地地盤保証 20年
- 建物瑕疵担保責任保険 10年
- しろあり保証 10年

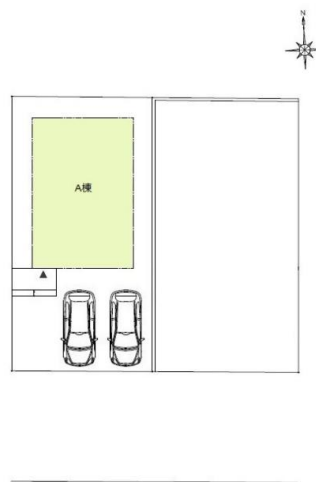
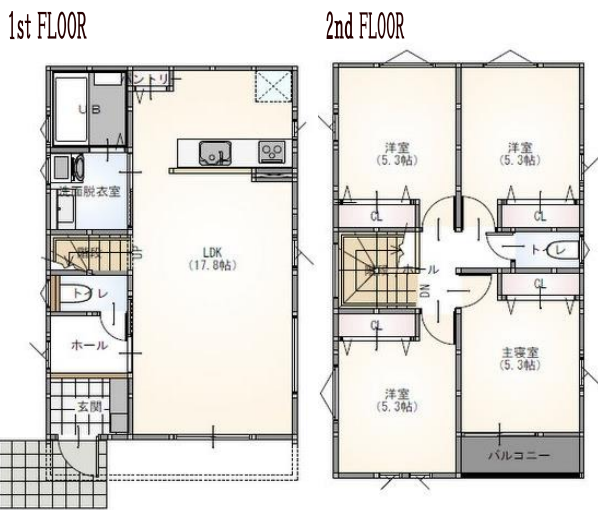


販売価格

【間取図】4LDK

【配置図】 駐車2台可  
(車種による)

2,898 (税込) 万円



土地 約34坪

建物 約27坪

設備・仕様

- ◆ ベタ基礎
- ◆ 基礎パッキン工法
- ◆ 耐力面材ダイライト採用
- ◆ 全室樹脂サッシ (APW330)
- ◆ 断熱玄関ドア (タッチキー)
- ◆ 24時間換気システム
- ◆ ユニットバス (浴室乾燥暖房機付き)
- ◆ システムキッチン (浄水器・食洗機)
- ◆ 洗面化粧台 (三面鏡・シャンプードレッサー)
- ◆ シャワートイレ
- ◆ LED照明
- ◆ エコキュート (370L)

●所有権移転などの手続きを行う司法書士は売主指定とさせていただきます。図面等、現況と異なる場合は現況優先とします。又、家具や車、備品等は販売価格に含まれません。●別途、表示登記・移転(保存)登記費用等が掛かります。

住所 仙台市青葉区桜ヶ丘三丁目22番5号  
 地番 仙台市青葉区桜ヶ丘三丁目13番1398  
 交通 宮城交通「桜ヶ丘二丁目」停 徒歩4分  
 土地面積 115.46㎡ (34.92坪)  
 道路負担 —  
 建物面積 1F: 44.71㎡ 2F: 47.20㎡ 合計: 91.91㎡ (27.80坪)  
 建物構造 木造ガルバリウム鋼板葺2階建  
 築年月日 2023年5月完成  
 引渡時期 要相談  
 間取り 4LDK  
 駐車場 2台可(車種による)  
 設備 公営水道、公共下水、東北電力(選択可)  
 接面道路 南側 約 6.0m 公道  
 土地権利 所有権  
 地目 宅地  
 区域区分 市街化区域  
 用途地域 第1種低層住居専用地域  
 建ぺい率 50%  
 容積率 80%  
 学区 桜丘小学校(約 1,200m)、桜丘中学校(約 750m)  
 公法制限 高度地区、日影規制、外壁後退、宅造法、高さ制限(北側・道路・絶対)  
 建築確認番号 第R04確認建築宮城建住02151号  
 備考 —  
 消費税 1,318,182円