



販売価格

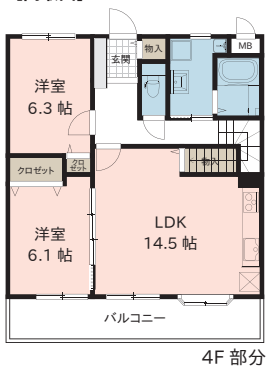
1,498万円 (税込)

- ★ メゾネットタイプ4LDK
- ★ 広々ルーフバルコニー118.25㎡
- ★ JR線「熊本」駅まで徒歩7分

主なリフォーム内容 令和6年2月完了

- ◆システムキッチン新品
- ◆洗面化粧台新品
- ◆クロス貼替
- ◆建具・照明器具新品
- ◆シューズボックス新品
- ◆ハウスクリーニング
- ◆システムバス新品
- ◆トイレ新品
- ◆フロア材新品(一部CF)
- ◆網戸張替
- ◆玄関ドア鍵交換
- 給排水管は既存です。

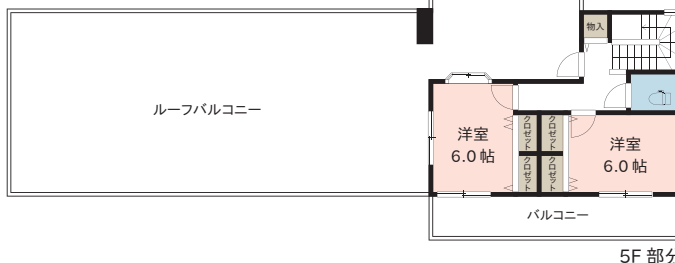
【間取図】



4F部分

4LDK 4・5階部分

メゾネットタイプ



5F部分

2路線利用可能!!

JR線「熊本」駅 徒歩7分
熊本市電「祇園橋」電停 徒歩11分

県道227号線まで約200m

【周辺施設】

- セブンイレブン :約20m
- ゆめmart田崎 :約1.6km
- アミュプラザくまもと :約710m
- 春日五丁目公園 :約430m
- スーパーキッド :約1.2km
- イオンタウン田崎 :約1.7km
- 熊本春日郵便局 :約330m
- KASUGAよんちようめ保育園 :約250m

●所有権移転などの手続きを行う司法書士は売主指定とさせて頂きます。図面等、現状と異なる場合は現況優先とします。又、家具や車、備品等は販売価格に含まれません。●周辺施設情報は令和5年12月に調査したものであり、移動(移転)または廃止される場合がございます。万一、ご成約済の際はご了承下さい。

住所 熊本市西区春日四丁目8番10-403号
 地番 熊本市西区春日四丁目135番
 交通 JR鹿児島本線「熊本」駅 徒歩7分(約510m)
 熊本市電「祇園橋」電停 徒歩11分(約830m)
 産交バス「電気検定所前」バス停 徒歩5分(約350m)
 構造・規模 鉄筋コンクリート造陸屋根5階建4・5階部分
 敷地面積 813.05㎡(245.94坪)
 専有面積 4F:63.88㎡ 5F:34.79㎡ 計:103.11㎡(31.19坪)
 バルコニー面積 23.88㎡ ルーフバルコニー:118.25㎡
 築年月日 平成元年11月30日
 現況 空室
 引き渡し 令和6年2月以降
 土地権利 所有権(敷地利用権の割合 10,311/145,357)
 用途地域 第一種住居地域
 総戸数 19戸
 間取り 4LDK
 駐車場 月6,000円/空無 令和5年7月時点
 向き 南
 設備 公営水道、公共下水、都市ガス
 管理費 19,490円/月
 修繕積立金 22,680円/月
 管理 株式会社大京アステージ
 管理形態 全部委託(日勤・週2日)
 学区 春日小学校(約460m)、花陵中学校(約2.2km)
 備考 ルーフバルコニー使用料:1,180円/月、ペット不可、EV有、オートロック、駐輪場・バイク置場:無料

令和5年2月23日更新

国土交通大臣(4)第7231号(公社)全日本不動産協会(公社)首都圏不動産公正取引協議会加盟

株式会社リアルト・ハーツ 売主

リアルト・ハーツ 検索 <https://www.real-to-hearts.jp/>

当物件に関するお問い合わせ先

リアルト・ハーツ 熊本支店

〒861-2107
熊本県熊本市東区秋津新町2-22

TEL.096-285-8421 FAX.096-285-8431