



販売価格

2,398万円 (税込)

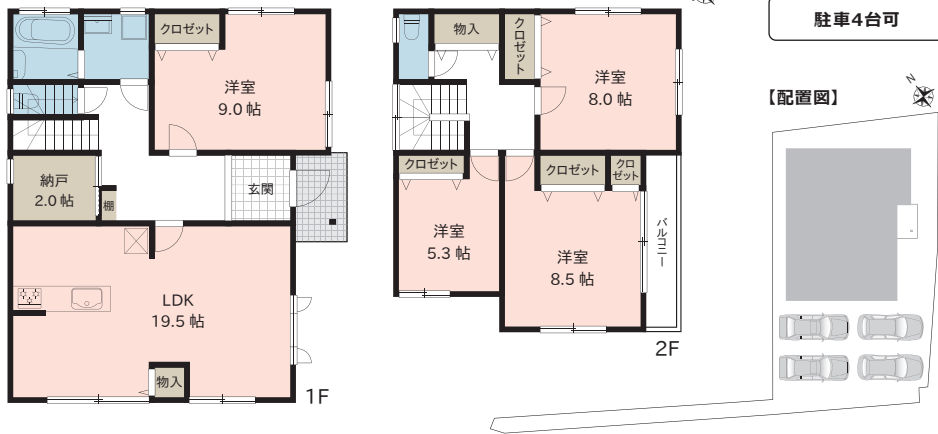
- ★ 4LDK+納戸 駐車4台可
- ★ 東日本ハウス(現:日本ハウスHD)施工の住宅
- ★ 国道4号線まで車で3分(約840m)

主なリフォーム内容 令和5年11月完了予定

- ◆システムキッチン新品
- ◆洗面化粧台新品
- ◆フロア材新品(一部CF)
- ◆建具新品
- ◆TVモニターホン新品
- ◆シロアリ防蟻工事(5年保証)
- ◆システムバス新品
- ◆トイレ新品(2箇所)
- ◆クロス貼替
- ◆玄関ドア鍵交換
- ◆外壁・内部塗装
- ◆ハウスクリーニング

●給排水管は既存です。●防蟻工事の保証期間は工事完了日より5年間です。

【間取図】



【周辺施設】

| | | | | | |
|---------|--------|------------|---------|----------|---------|
| ○ローソン | :約380m | ○メガステージ須賀川 | :約1.4km | ○スーパーいちい | :約1.4km |
| ○須賀川市役所 | :約530m | ○須賀川南町郵便局 | :約180m | ○花のうた保育園 | :約340m |

●所有権移転などの手続きを行う司法書士は売主指定とさせていただきます。図面等、現況と異なる場合は現況優先とします。又、家具や車、備品等は販売価格に含まれません。●周辺施設につきましては令和5年10月に調査したものであり、移動(移転)または廃止される場合がございます。万一、ご成約の際はご了承下さい。

住所 須賀川市大町406番地1
地番 須賀川市大町403番38、403番39、406番1、406番2
交通 JR東北本線「須賀川」駅 約2.1km
 福島交通「六軒入口」バス停 徒歩2分(約120m)
土地面積 223.41㎡(約67.58坪)

道路負担 ー
建物面積 1F:76.18㎡ 2F:52.99㎡ 計:129.17㎡(約39.07坪)
建物構造 木造垂鉛メッキ鋼板・かわらぶき2階建
築年月日 平成5年9月3日
増改築 ー
間取り 4LDK+S(納戸)
駐車場 4台可
設備 公営水道、公共下水、個別プロパンガス
接面道路 南東側約4.0m私道(位置指定道路)
 北西側約2.9m公道

土地権利 所有権
地目 宅地
区域区分 市街化区域
用途地域 第一種住居地域
建ぺい率 60%
容積率 200%(前面道路の幅員制限により約160%)
学校区 第一小学校(約1.2km)、第一中学校(約1.1km)
公法制限 斜線制限(道路・隣地)、日影規制、景観法、立地適正化計画
備考 ※地番403番38、406番2は、再建築時にセットバック(約5.9m)が必要です。
 ※南東側接面道路は現在無償で使用していますが、第三者所有の私道のため、将来通行・掘削等で費用が発生する可能性があります。

令和5年12月21日更新

お問い合わせはこちら

024-922-3003

【ホームページ】 <https://www.sekisuihouse-f-tohoku.co.jp/>