

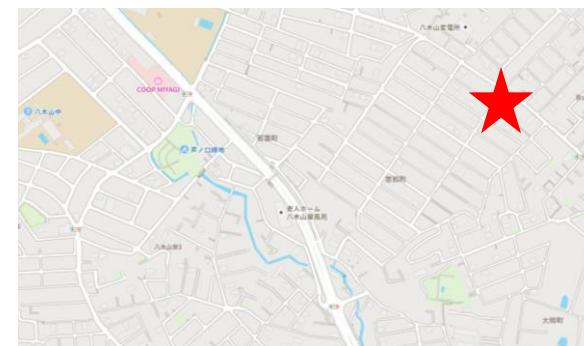


土地地盤保証 20年

建物瑕疵担保責任保険 10年

しろあり保証 10年

省令準耐火構造



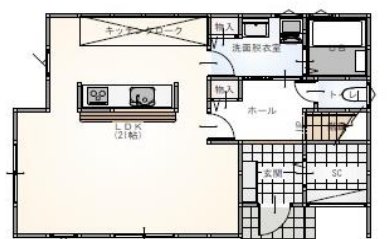
販売価格

3,698 (税込)
万円

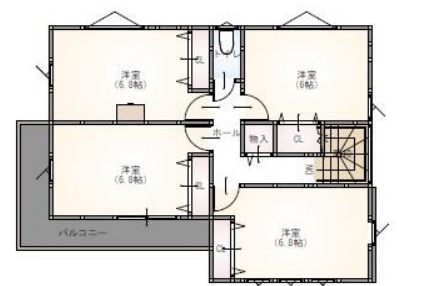
設備・仕様

- ◆ ベタ基礎
- ◆ 基礎パッキン工法
- ◆ 耐力面材ダイライト採用
- ◆ 全室樹脂サッシ (APW330)
- ◆ 断熱玄関ドア (タッチキー)
- ◆ 24時間換気システム
- ◆ ユニットバス (浴室乾燥暖房機付き)
- ◆ システムキッチン (浄水器・食洗機)
- ◆ 洗面化粧台 (三面鏡・シャンプードレッサー)
- ◆ シャワートイレ
- ◆ LED照明
- ◆ エコキュート (370L)

【間取図】 4LDK + シューズクローク

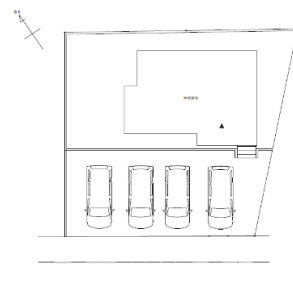


1st FLOOR



2nd FLOOR

【配置図】 駐車4台可



土地 約75坪

建物 約35坪

●所有権移転などの手続きを行う司法書士は売主指定とさせていただきます。図面等、現況と異なる場合は現況優先とします。又、家具や車、備品等は販売価格に含まれません。●別途、表示登記・移転(保存)登記費用等が掛かります。

住 所 仙台市太白区恵和町3番36号
地 番 仙台市太白区恵和町30番9
交 通 宮城交通バス「青葉苑団地前」停 徒歩4分
土地面積 251.16㎡ (75.97坪) ※公簿面積
 251.29㎡ (76.01坪) ※実測面積
道路負担 30番58:25㎡ (単独所有)
建物面積 1F:57.96㎡ 2F:57.96㎡ 合計:115.92㎡ (35.06坪)
建物構造 木造ガルバリウム鋼板葺2階建
築年月日 2022年6月完成
引渡時期 要相談
間 取 4LDK+シューズクローク
駐 車 場 4台可
設 備 公営水道、公共下水、東北電力(選択可)
接面道路 南西側 約4.0m 私道
土地権利 所有権
地 目 宅地
区域区分 市街化区域
用途地域 第1種低層住居専用地域
建ぺい率 50%
容 積 率 約84%
学 区 芦口小学校(約1,000m)、八木山中学校(約1,300m)
公法制限 準防火地域、高度地区、外壁後退、日影規制、宅造法、高さ制限(道路・北側・絶対)、広瀬川の清流を守る条例、私道の変更・廃止の制限

建築確認番号 第R03確認建築宮城建住02934号

消 費 税 1,409,091円