



# 上田市上野曽利町

JR北陸新幹線、しなの鉄道線、上田電鉄別所線「上田駅」車約14分(約5.5km)

上田バス赤坂線01・02、上田市オレンジバス豊殿・神科コース

「新屋」バス停 徒歩約4分(約265m)

中古住宅

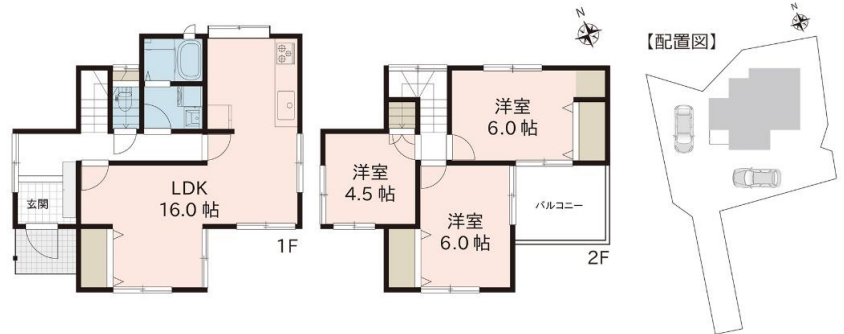


既存住宅  
瑕疵保険  
適合住宅  
検査済

## 販売価格

# 1,198 (税込) 万円

- ★水回り機器新品交換
- ★3LDK・敷地内駐車2台可
- ★各居室収納あります！



住所 上田市上野136番地21  
 地番 上田市上野字曽利町136番21、同番22、同番25  
 交通 JR北陸新幹線、しなの鉄道線、上田電鉄別所線「上田駅」車約14分(約5.5km)  
 上田バス赤坂線01・02、上田市オレンジバス豊殿・神科コース「新屋」バス停 徒歩約4分(約265m)

土地面積 219.33㎡ (66.34坪) ※実測218.38㎡ (66.05坪)  
 道路負担 -  
 建物面積 1F:44.71㎡ 2F: 35.60㎡ 合計: 80.31㎡(24.29坪)  
 建物構造 木造スレート葺2階建  
 築年月日 昭和60年10月新築

増改築 -  
 間取り 3LDK  
 駐車場 2台可  
 設備 公営水道、公共下水、個別プロパンガス(貸与)  
 引渡し 即引渡し可  
 接面道路 南側約6.2m私道  
 接道間口 南側約2.8m  
 土地権利 所有権  
 地目 宅地  
 区域区分 未線引区域  
 用途地域 指定なし  
 建ぺい率 60%  
 容積率 200%  
 学区 神科小学校(約1.2km)、第五中学校(約500m)  
 公法制限 上田市景観条例、上田市景観計画、文化財保護法など  
 備考 ・前所有者の売却理由: 資産の整理

返済例	月々 <b>31,308</b> 円
●借入 1,100 万円 ●自己資金 98 万円	
●金利 1.05 % ( 3 年固定/令和6年4月現在)	
●返済期間 35 年 ※八十二銀行(紹介)の場合	

- 【周辺施設】
- ・い内科クリニック(約800m)
  - ・セブンイレブン上田古里店(約1.2km)
  - ・やおふく古里店(約1.4km)

告知事項 通行承諾合意書有、道路協定書有、ガス貸与契約有

## 主なリフォーム内容 令和6年2月中旬完了

- ・システムキッチン新品
  - ・システムバス新品
  - ・トイレ新品
  - ・洗面化粧台新品
  - ・フロア増強(一部CF張替)
  - ・クロス貼替
  - ・建具交換
  - ・玄関ドア交換
  - ・照明器具新品
  - ・TVモニターホン新品
  - ・ハウスクリーニング
  - ・外壁、屋根、内部塗装
  - ・サッシ一部交換
  - ・白アリ防蟻工事(5年保証)
- 防蟻工事の保証期間は工事完了日より5年間です。

●所有権移転などの手続きを行う司法書士、及び火災保険加入の際は売主指定とさせていただきます。図面等、現状と異なる場合は現状優先とします。●周辺施設につきましては令和5年10月に調査したものであり、将来移動(移転)または廃止される場合がございます。万一、ご成約の際はご了承下さい。 2024/4/24 更新



長野県知事免許(13)第1922号  
 住所: 長野県上田市天神2丁目1番25号  
 TEL: 0268-27-5664 FAX: 0268-27-5668

- 固定資産税: 25,233円(令和6年度)
- 概算登記費用(抵当権設定額1,200万円): 173,316円
- 仲介手数料: 439,890円
- 建物消費税: 650,000円
- 概算火災保険料(5年一括フルサポート): 250,200円