

No Image
準備中



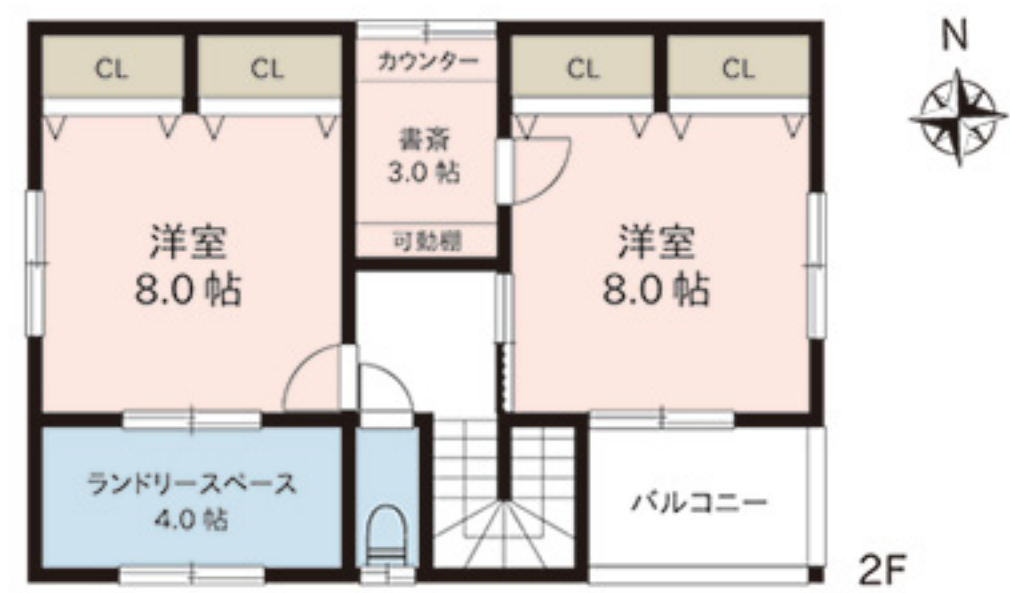
販売価格

1,698万円 (税込)

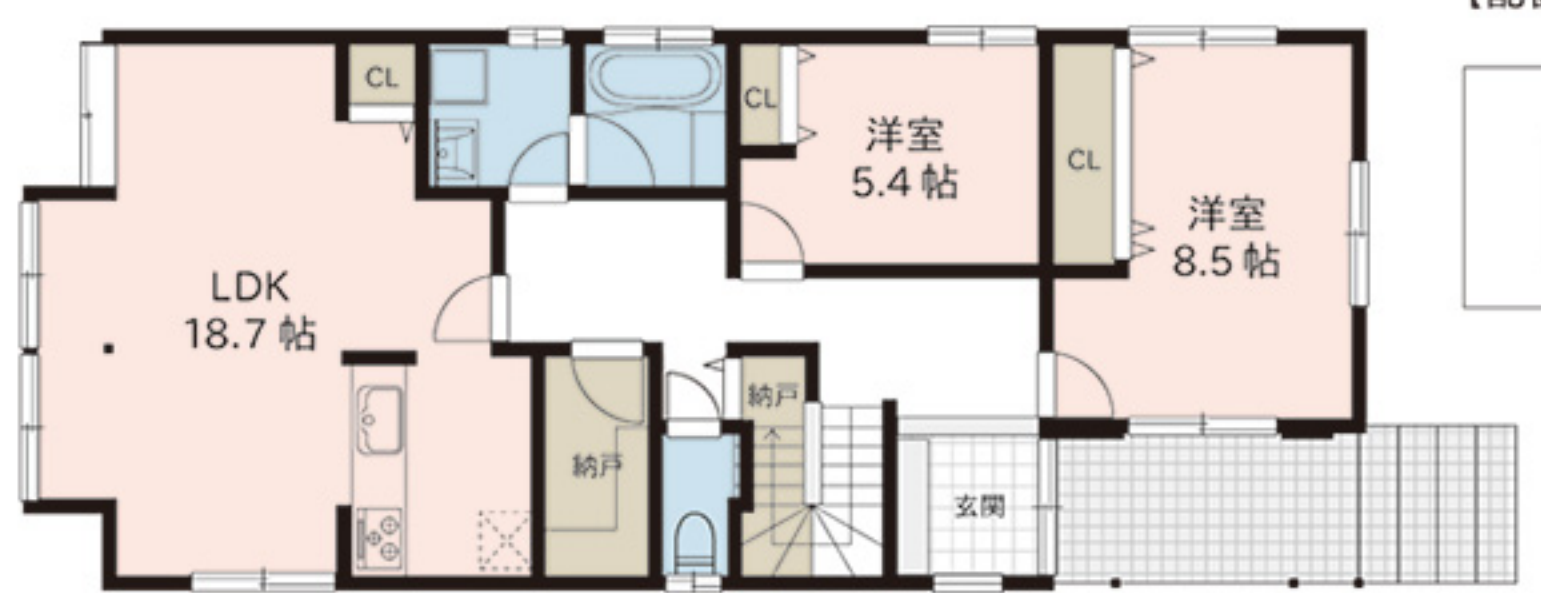
- ★ 水まわり機器全て交換 食洗機付キッチン
- ★ 直江津駅近く(約1.1km) 生活利便性良好
- ★ 4LDK 駐車並列 2台可能

主なリフォーム内容 令和6年5月完了予定

- | | |
|----------------|---------------|
| ◆キッチン新品(食洗機付) | ◆バス新品(浴室乾燥機付) |
| ◆洗面化粧台・給湯器新品 | ◆トイレ(2箇所)新品 |
| ◆クロス貼替 | ◆フロア材新品(一部増張) |
| ◆建具新品 | ◆鍵交換(玄関ドア) |
| ◆照明器具新品 | ◆下駄箱新品 |
| ◆外壁一部張替 | ◆外壁・内部塗装 |
| ◆TVモニターホン新品 | ◆駐車場増設 |
| ◆白アリ防蟻工事(5年保証) | ◆ハウスクリーニング |
- 給排水管は既存です。●防蟻工事の保証期間は工事完了日より5年間です。



- 【周辺施設】
- セブンイレブン(上越川原町店): 約430m
 - 直江津 SC エルマール: 約1.7km
 - クスリのアオキ(五智店): 約1.8km
 - たちばな認定こども園: 約460m
 - 真行寺幼稚園: 約650m
 - 宮ノ前公園: 約530m
 - 新潟労災病院: 約1.1km



●所有権移転などの手続きを行う司法書士は売主指定とさせていただきます。図面等、現状と異なる場合は現状優先とします。又、家具や車、備品等は販売価格に含まれません。●周辺施設につきましては令和6年2月に調査したものであり、将来移動(移転)または廃止される場合がございます。●万一、ご成約済の際はご了承下さい。

住所 上越市中央二丁目14番23号(住居表示)
 地番 上越市中央二丁目358番1
 交通 JR 信越本線「直江津」駅 徒歩 14分(約1.1km)
 頸城バス「中央二丁目」バス停 徒歩 4分(約260m)

土地面積 141.12㎡ (42.68坪)
 道路負担 -
 建物面積 1F: 90.27㎡ 2F: 52.99㎡ 合計: 143.26㎡ (43.33坪)
 建物構造 木造瓦葺2階建
 築年月日 平成6年9月20日
 増改築 -
 間取り 4LDK+書斎+S(納戸)+ランドリースペース
 駐車場 2台可
 設備 公営水道、公共下水、都市ガス
 接面道路 東側約16.2m公道(歩道含む)
 土地権利 所有権
 地目 宅地
 区域区分 市街化区域
 用途地域 商業地域
 建ぺい率 80%
 容積率 500%
 学区 直江津小学校(約420m)、直江津中学校(約1.1km)
 公法制限 斜線制限(道路・隣地)、景観法、立地適正化計画
 備考 ※敷地内に電柱の支線(2本)があります。
 ※建物面積は、登記完了後に増減する可能性があります。

令和6年4月8日更新