



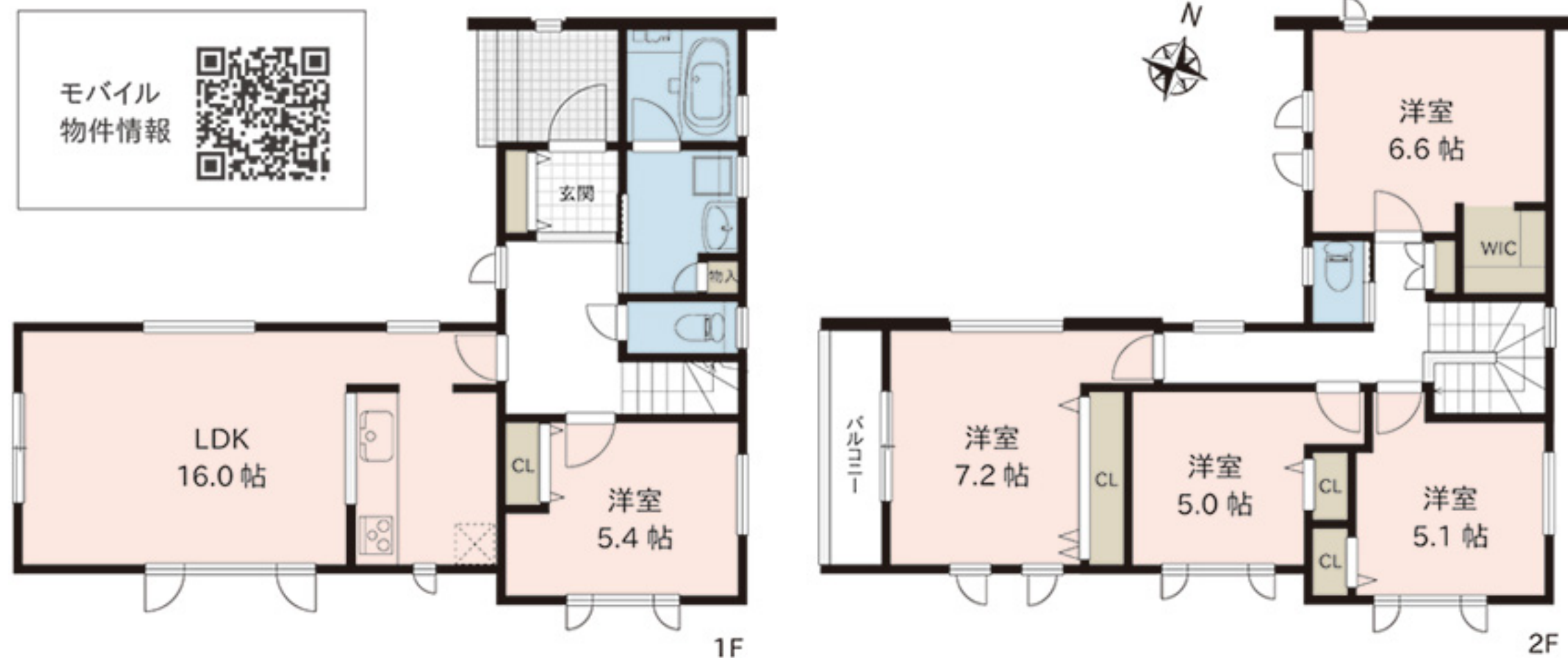
販売価格

2,898 (税込) 万円

- ★ 敷地約50坪 建物約33坪
- ★ 周辺施設充実 生活便利な環境
- ★ 5LDK+WIC 駐車並列3台可

設備・仕様 令和6年8月完成予定

- ◆食器洗い乾燥機
 - ◆エコキュート給湯器
 - ◆浴室暖房乾燥機
 - ◆トイレ2箇所(シャワートイレ)
 - ◆断熱玄関ドア(システムキー)
 - ◆建物瑕疵担保責任保険10年
 - ◆白アリ防蟻保証5年
 - ◆浄水器一体型水栓
 - ◆オール電化
 - ◆全室Low-eガラス
 - ◆24時間換気
 - ◆全室LED照明
 - ◆ベタ基礎
 - ◆地盤保証20年
- ※白アリ防蟻の保証期間は防蟻工事完了日より5年間です。



- 【周辺施設】
- ファミリーマート(新潟船江町店) : 約210m
 - 清水フードセンター(河渡店) : 約1.2km
 - ドラッグトップス(空港通り店) : 約850m
 - アトレ(花かいどう店) : 約910m
 - ふなえこども園 : 約130m
 - 山の下海浜公園 : 約20m
 - 新潟船江町郵便局 : 約220m
 - 桑名病院 : 約980m

●所有権移転などの手続きを行う司法書士は売主指定とさせていただきます。図面等、現状と異なる場合は現状優先とします。又、家具や車、備品等は販売価格に含まれません。●周辺施設につきましては令和6年3月に調査したものであり、移動(移転)または廃止される場合がございます。万一、ご成約の際にはご了承下さい。●別途、表示登記・移転(保存)登記費用等がかかります。

- 住 所 新潟市東区船江町一丁目51番街区(旧住居表示)
 地 番 新潟市東区船江町一丁目47番7
 交 通 JR白新線「大形」駅 約6.4km、「新潟」駅 約6.7km
 新潟交通「泰叟寺前」バス停 徒歩2分(約140m)
- 土地面積 165.50㎡ (50.06坪)
 道路負担 -
 建物面積 1F: 54.65㎡ 2F: 54.65㎡ 合計: 109.30㎡ (33.06坪)
 建物構造 木造ガルバリウム鋼板葺き2階建
 築年月日 令和6年8月完成予定
 入 居 日 令和6年9月予定
 間 取 り 5LDK+WIC(ウォークインクローゼット)
 駐 車 場 3台可
 設 備 公営水道、公共下水、オール電化
 接面道路 北側約8.0m公道
 土地権利 所有権
 地 目 宅地
 区域区分 市街化区域
 用途地域 準工業地域
 建ぺい率 60%
 容 積 率 200%
 学 校 区 桃山小学校(約2.3km)、山の下中学校(約2.3km)
 公法制限 斜線制限(道路・隣地)、景観法、日影規制、航空法、立地適正化計画
 防火制限 指定なし(22条区域内)
 備 考 建築確認番号: 第R05-2480号

令和6年4月4日更新