

No Image
準備中



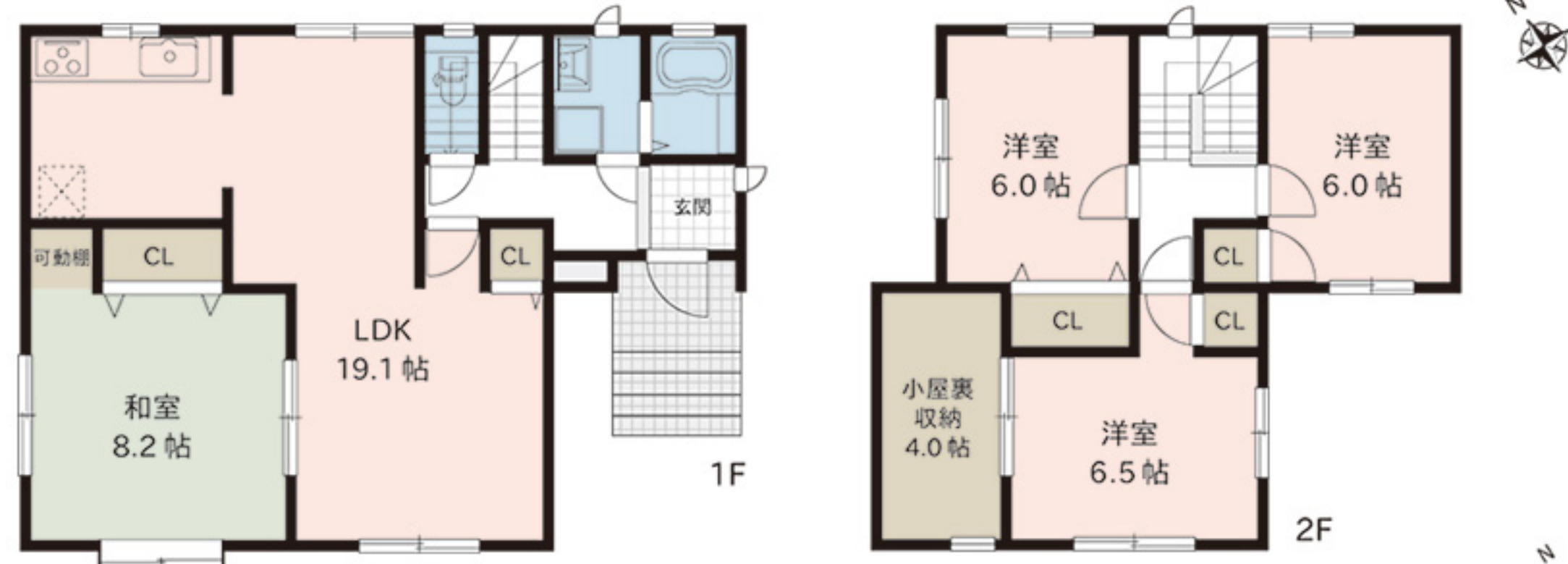
販売価格

1,748 (税込) 万円

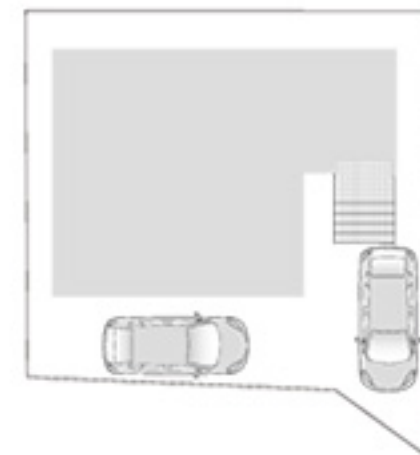
- ★ 4LDK 駐車2台可 全居室6帖以上
- ★ ミサワホーム施工の住宅
- ★ 新津バイパスまで車で1分 (約320m)

主なリフォーム内容 令和6年7月完了予定

- ◆システムキッチン新品
 - ◆洗面化粧台新品
 - ◆給湯器新品
 - ◆畳表替
 - ◆玄関ドア新品
 - ◆外壁・屋根・内部塗装
 - ◆ハウスクリーニング
 - ◆システムバス新品
 - ◆トイレ新品
 - ◆クロス貼替
 - ◆フロア材新品 (一部既存)
 - ◆建具新品 (一部既存)
 - ◆外壁補修
 - ◆白アリ防蟻工事 (5年保証)
- 給排水管は既存です。●防蟻工事の保証期間は工事完了日より5年間です。



- 【周辺施設】
- セブンイレブン (新津古田店) : 約610m
 - にいつフードセンター (パルス店) : 約560m
 - ウエルシア (新潟新津店) : 約360m
 - コモタウン新津 : 約1.4km
 - さくらこども園 : 約940m
 - 山谷わんぱく公園 : 約570m
 - 秋葉区役所 : 約1.1km
 - 新津バイパス : 約320m



住所 新潟市秋葉区古田一丁目10番6号 (住居表示)
 地番 新潟市秋葉区古田一丁目2672番21
 交通 JR 信越本線「新津」駅 徒歩18分 (約1.4km)
 新潟交通「天神」バス停 徒歩4分 (約290m)
 土地面積 136.74㎡ (41.36坪)
 道路負担 -
 建物面積 1F: 62.99㎡ 2F: 39.74㎡ 合計: 102.73㎡ (31.07坪)
 建物構造 木造亜鉛メッキ鋼板葺2階建
 築年月日 平成4年5月25日
 増改築 平成9年8月10日増築
 間取り 4LDK+小屋裏収納
 駐車場 2台可
 設備 公営水道、公共下水、都市ガス
 接面道路 南側約4.5m公道
 土地権利 所有権
 地目 宅地
 区域区分 市街化区域
 用途地域 第1種住居地域
 建ぺい率 60%
 容積率 200% (前面道路幅員制限により約180%)
 学区 新津第三小学校 (約940m)、新津第一中学校 (約1.5km)
 公法制限 斜線制限 (道路・隣地)、日影規制、景観法、立地適正化計画
 備考 -

●所有権移転などの手続きを行う司法書士は売主指定とさせていただきます。図面等、現状と異なる場合は現状優先とします。又、家具や車、備品等は販売価格に含まれません。●周辺施設につきましては令和6年3月に調査したものであり、移動 (移転) または廃止される場合がございます。万一、ご成約の際はご了承下さい。

令和6年3月25日更新